

Okuldan çıktıktan sonra saat tamircisi olan babamın yanına gittim. Ona, öğretmenimin verdiği ödevden bahsettim. Bir analog saat modeli yapacaktık. Analog saatin içine akrep ve yelkovanı yerleştirecektik. Babam işinde usta olduğu için en iyi saati ben yapabilecektim. Babamdan çok güzel bir saat yapmasını istedim. Babam, beni yanına oturttu. Yapmayacağını söyledi. Çünkü öğretmen benim yapmam için ödevi vermişti. Çok üzüldüm fakat babama da hak verdim. Nasıl yapılması gerektiği konusunda yardımcı olmasını istedim. Tabii bu isteğimi geri çevirmedi. Nasıl yapmam gerektiği konusunda yol gösterdi. Sonunda saati tamamladım. Okula götürdüm. Ödevimi öğretmenim çok beğendi. Çok mutlu oldum.

SORULAR

1. Yukarıdaki metne uygun bir başlık yazalım.

2. Çocuğun babası ne iş yapıyordu?

3. Analog saatin içine ne yerleştireceklerdi?

4. Babası, saati neden tek başına yapmadı?

Aşağıdaki resmi boyamak için yönergeleri okuyalım. Okuduğumuz bu yönergelere göre resmi boyayalım. Yönergenin dışında kalan yerleri istediğimiz renge boyayalım.



YÖNEREGELER

- ➔ Ahtapotu pembeye boyayalım.
- ➔ Baloncuklar gri olsun.
- ➔ Ahtapotun çevresine üç küçük balık çizelim.
- ➔ Taşları kahverengiye boyayalım.
- ➔ Çizdiğimiz balıkları farklı renklere boyayalım.
- ➔ Ahtapotun çevresindeki bitkileri yeşil yapalım.
- ➔ Ahtapotun elindeki fırçayı kırmızıya boyayalım.
- ➔ Geri kalan yerleri istediğimiz renge boyayalım.

Tablolarda verilen harflerden, alfabemizin istenilen harflerini örnekteki gibi boyayalım.

A	S		
U	R		
21. harf			

J	V		
B	Ş		
2. harf			

Ç	T		
N	E		
17. harf			

İ	Ö		
Z	U		
29. harf			

D	F		
G	H		
5. harf			

M	O		
P	Ü		
16. harf			

Aşağıdaki sözcükleri örnekteki gibi hecelerine ayıralım.



saklambaç
sak-lam-baç



kaplumbağa



köstebekler



ailemiz



zenginlik



plansız



sorumsuz



dengeli

Aşağıdaki sözcükleri alfabetik sıralarına göre örnekteki gibi numaralandıralım.

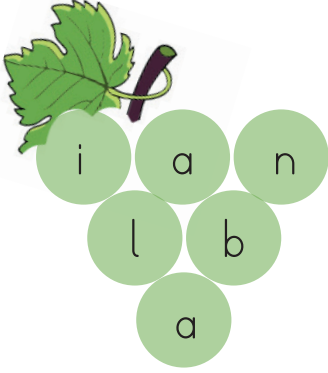
balıkçı	1
havuç	3
deniz	2

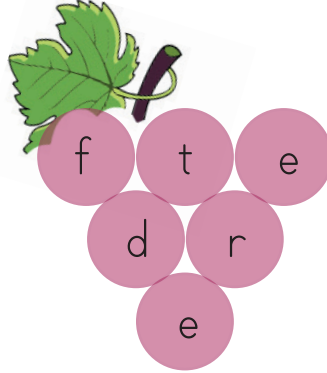
hava	
toprak	
ateş	

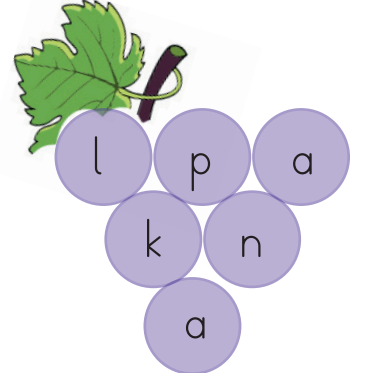
kelebek	
çiçek	
yarasa	

kalem	
goril	
elma	

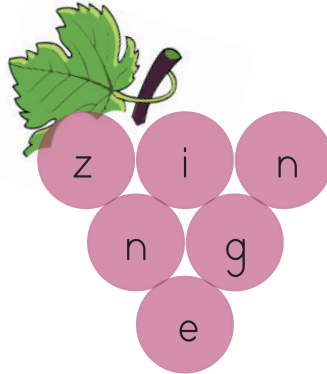
✎ Aşağıdaki harfleri kullanarak yeni sözcükler oluşturalım. Oluşturduğumuz sözcükleri verilen kutucuklara yazalım.

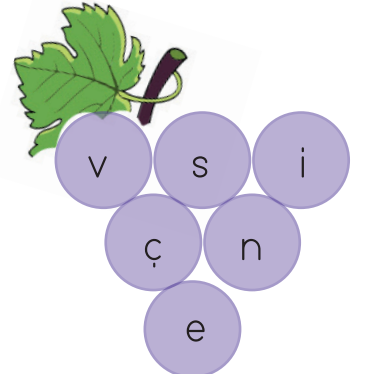




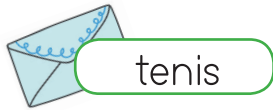








✎ Aşağıda verilen karışık sözcükleri kullanarak cümle oluşturalım. Oluşturduğumuz cümleleri verilen boşluklara yazalım.



.....



.....



.....

✏ Aşağıdaki kelimelerin zıt anlamlılarını bulalım. Örnekteki gibi eşleştirelim.



ucuz

zengin



yoksul

kısa



sert

yukarı



dar

pahalı



uzun

ince



aşağı

geniş



kalın

yumuşak

✏ Aşağıdaki cümlelerdeki altı çizili sözcüklerin zıt anlamlılarını bulalım. Cümleleri zıt anlamıyla yeniden yazalım.



Evimizin arka bahçesi çok güzel.



Babam arabayı yavaş sürüyor.



Ablam gece çalışıyor.



Yüksek katlı binalar çoğaldı.



Evimiz okula çok yakın.

✎ Aşağıdaki cümlelerdeki noktaları bulalım. Nerede kullanıldığını örnekteki gibi işaretleyelim.

Cümle	Cümle Sonunda	Sıra belirtmek için	Saat	Tarih
Zil, saat 08.50'de çalacak.	✓		✓	
Kemal yarışmada 2. olmuş.				
02.14.2014 tarihinde doğdum.				
Buse 3. sıraya geçti.				
Yemekten sonra ders çalıştım.				

✎ Aşağıdaki sincap cümlelerinde verilen yay araç "()" içine gelmesi gereken noktalama işaretlerini yanda verilen fındıkların içinden bulup boyayacaktır. Hangi fındıkların boyanacağını bulalım.



Ablam marketten ekmek mi almış()



Ağaçlardan erik() elma() muz topladık.



Yaşasın() yarın pikniğe gidiyoruz()



Hey() Buraya bak()



✎ Cümleleri, verilen soru sözcükleri ile tamamlayalım. Cümle sonuna örnekteki gibi soru işareti koyalım.

..... sinemaya gelmediniz?

ne

Pazardan aldınız

neden

Bunlardan beğendin

kim

..... seni bu kadar üzdü

hangisini

→ Verilen günlerden bir önceki ve bir sonraki günleri yazalım.

Dün	Bugün	Yarın	Dün	Bugün	Yarın
.....	Çarşamba	Cuma
Dün	Bugün	Yarın	Dün	Bugün	Yarın
.....	Pazartesi	Perşembe
Dün	Bugün	Yarın	Dün	Bugün	Yarın
.....	Cumartesi	Salı
Dün	Bugün	Yarın	Dün	Bugün	Yarın
.....	Pazar

→ Verilen takvime göre soruları yanıtlayalım.

- 10 Ocak hangi gündür?
.....
- Ocak ayının 20. günü hangi gündür?
.....
- Ocak ayının son günü hangi gündür?
.....
- Ayın kaçınıcı günleri salıya gelmektedir?
.....
- Hafta sonu günlerini yuvarlak içine alalım?
.....



→ Aşağıdaki tablolarda haftanın günlerini ve aylarını tamamlayalım. Cümlelerdeki boşlukları dolduralım.

HAFTANIN GÜNLERİ						
1. Gün	2. Gün	3. Gün	4. Gün	5. Gün	6. Gün	7. Gün
	Salı			Cuma		

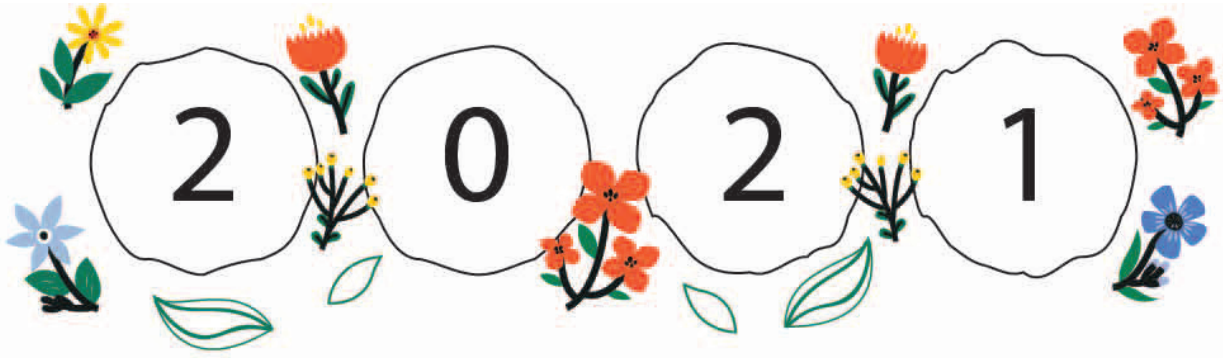
AYLAR	
1.	7.
2.	8.
3.	9.
4.	10.
5.	11.
6.	12.

- Bir haftada gün vardır.
- Bir yılda ay vardır.
- Haftanın günü cuma günüdür.
- Yılın ayı Ekim'dir.
- Şubat ayı yılın ayıdır.

→ Verilen takvim yaprağına göre soruları cevaplayalım.



- Takvim hangi ayı göstermektedir?
.....
- Takvim hangi günü göstermektedir?
.....
- Takvim, ayın kaçınıcı gününü göstermektedir?
.....



MART						
Pt	S	Ça	Pe	Cu	Ct	Pz
						1
2	3	4	5	6	7	8
9	10	11	12	13	14	15
16	17	18	19	20	21	22
23	24	25	26	27	28	29
30	31					

NİSAN						
Pt	S	Ça	Pe	Cu	Ct	Pz
		1	2	3	4	5
6	7	8	9	10	11	12
13	14	15	16	17	18	19
20	21	22	23	24	25	26
27	28	29	30			

- ➔ Takvimde mart ayının ilk gününü bulup yuvarlak içine alalım.
- ➔ Nisan ayı gündür.
- ➔ Mart ayının 15'i gününe denk gelmektedir.
- ➔ Nisan ayı üzerinde hafta sonu tatillerini bulup yuvarlak içine alalım.
- ➔ Nisan ayının 3'ü gününe denk gelmektedir.
- ➔ 23 Nisan Ulusal Egemenlik ve Çocuk Bayramı gününe denk gelmektedir.
- ➔ Mart ayının ilk pazartesi günü kaçınıcı gündür?
- ➔ Mart ayı gündür.

→ Aşağıdaki cümleleri dikkatlice okuyup öğrenelim.

Gün

1 Gün yirmi dört saattir.

Hafta

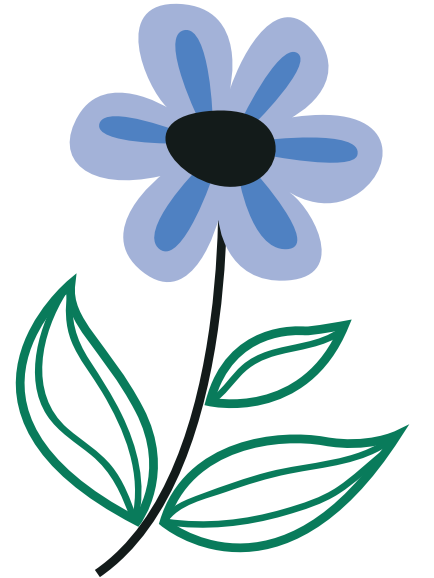
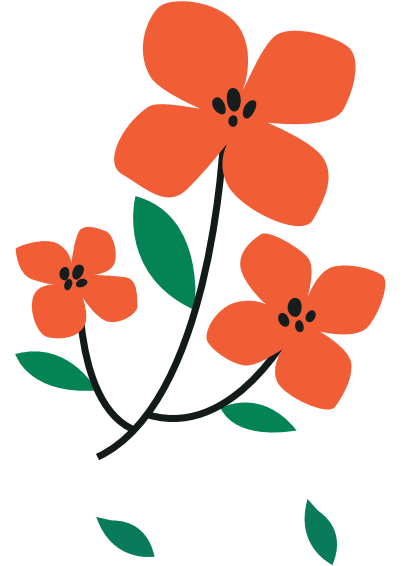
1 hafta 7 gündür.
Haftanın günleri; Pazartesi, salı,
çarşamba, perşembe, cuma, cumar-
tesi, pazar.

Ay

1 ay 4 haftadır.
1 ay 30 gündür.
31 gün süren aylar da vardır.
Şubat ayı 28 gündür ve 4 yılda bir
29 gün olur.

Yıl

1 yıl 12 aydır.
1 yıl elli iki haftadır.
1 yıl üç yüz altmış beş gündür.
Aylar;
Ocak, şubat, mart, nisan, mayıs,
haziran, temmuz, ağustos, eylül,
ekim, kasım, aralıktır.



→ Aşağıdaki saatlerin kaçı gösterdiğini örnekteki gibi noktalı yerleri doldurarak yazalım.



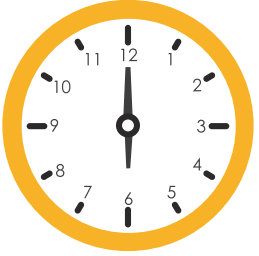
Akrep ...8... 'in üzerinde, yelkovan ...12... 'nin üzerindedir.
Saat ...8... 'i göstermektedir.



Akrep 'in üzerinde, yelkovan 'nin üzerindedir.
Saat 'i göstermektedir.



Akrep 'in üzerinde, yelkovan 'nin üzerindedir.
Saat 'i göstermektedir.



Akrep 'in üzerinde, yelkovan 'nin üzerindedir.
Saat 'i göstermektedir.

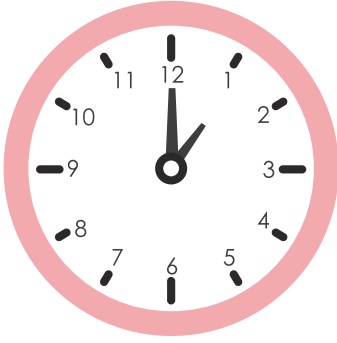


Akrep 'in üzerinde, yelkovan 'nin üzerindedir.
Saat 'i göstermektedir.



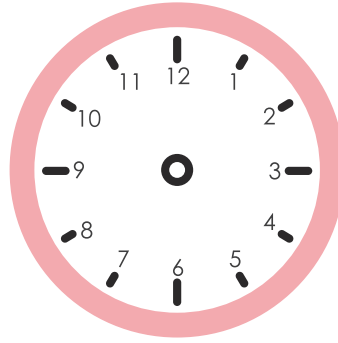
Akrep 'in üzerinde, yelkovan 'nin üzerindedir.
Saat 'i göstermektedir.

→ Verilen saatlere örnekteki gibi akrep ve yelkovan çizelim.



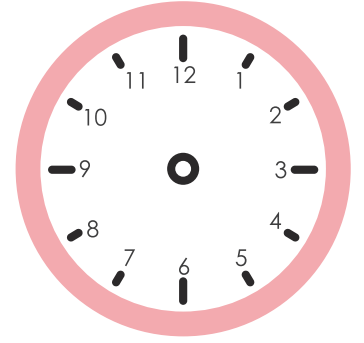
Saat: 01.00

Saat: bir



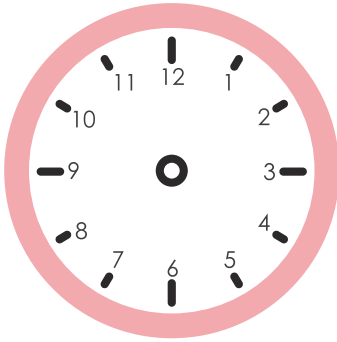
Saat: 03.00

Saat: üç



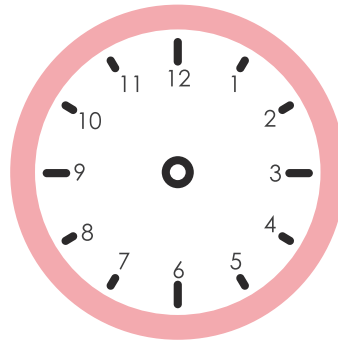
Saat: 05.00

Saat: beş



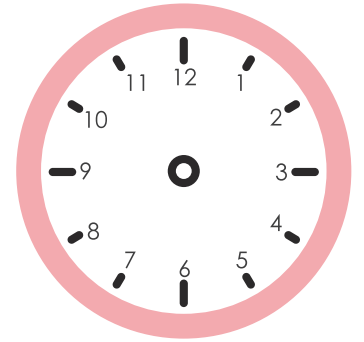
Saat: 07.00

Saat: yedi



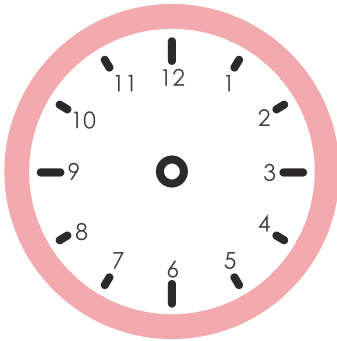
Saat: 09.00

Saat: dokuz



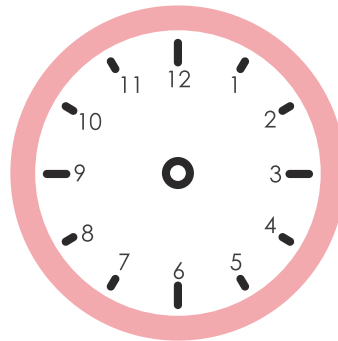
Saat: 11.00

Saat: on bir



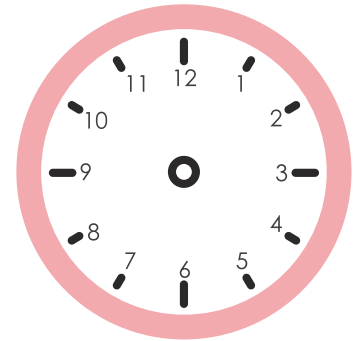
Saat: 06.00

Saat: altı



Saat: 02.00

Saat: iki



Saat: 12.00

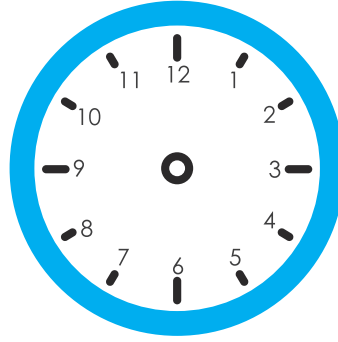
Saat: on iki

→ Verilen bilgilere göre saatlere örnekteki gibi akrep ve yelkovan çizelim.



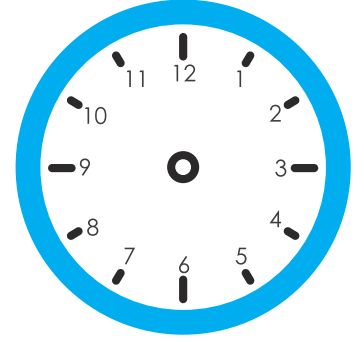
Saat: 01.30

Saat: bir buçuk



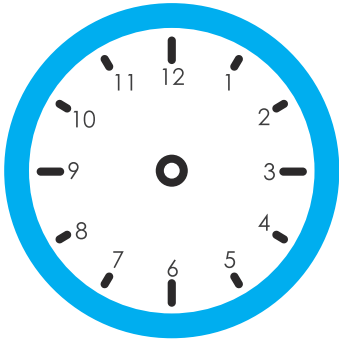
Saat: 03.30

Saat: üç buçuk



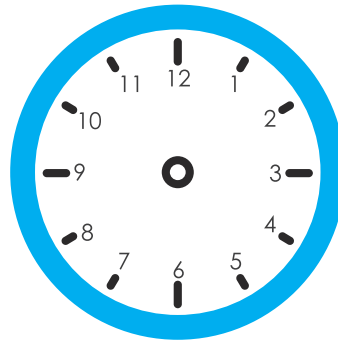
Saat: 05.30

Saat: beş buçuk



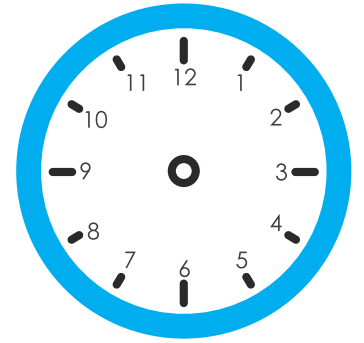
Saat: 06.30

Saat: altı buçuk



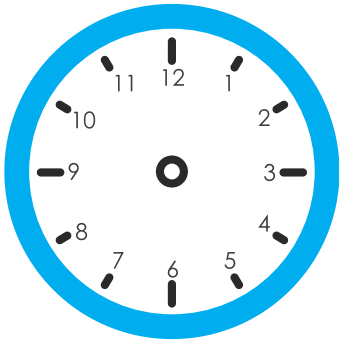
Saat: 09.30

Saat: dokuz buçuk



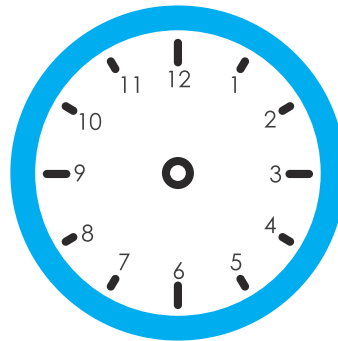
Saat: 10.30

Saat: on buçuk



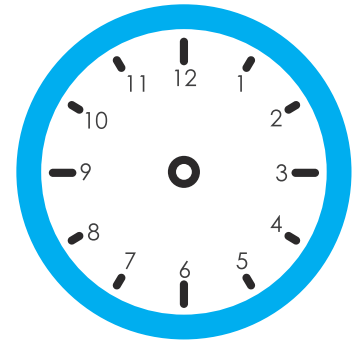
Saat: 02.30

Saat: iki buçuk



Saat: 04.30

Saat: dört buçuk



Saat: 07.30

Saat: yedi buçuk

→ Aşağıdaki saatlerin kaçı gösterdiğini örnekteki gibi yazalım.



Saat: 01.30

Saat: bir buçuk



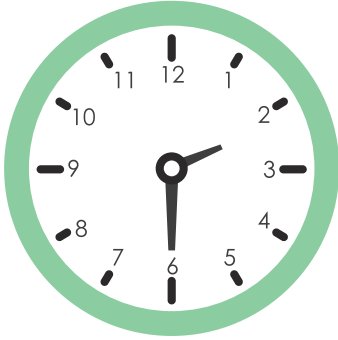
Saat:

Saat:



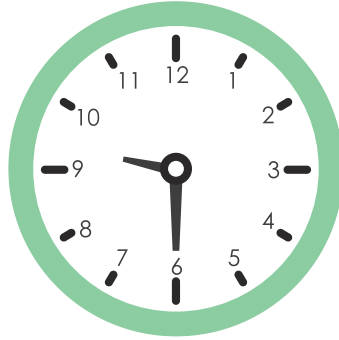
Saat:

Saat:



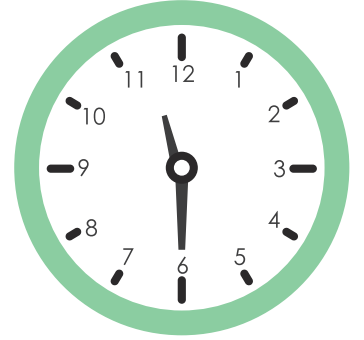
Saat:

Saat:



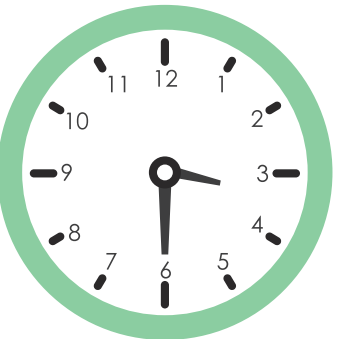
Saat:

Saat:



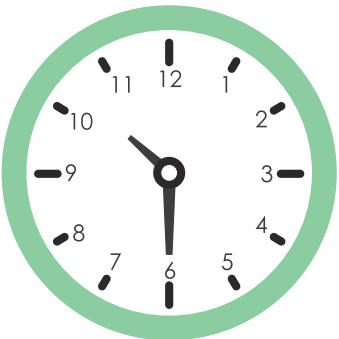
Saat:

Saat:



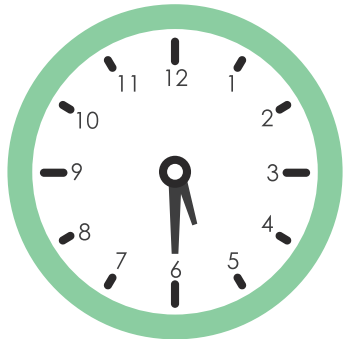
Saat:

Saat:



Saat:

Saat:




Saat:

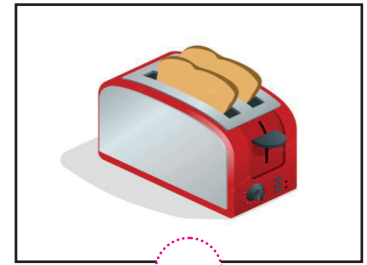
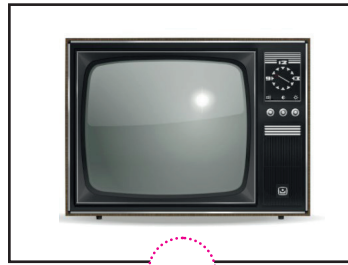
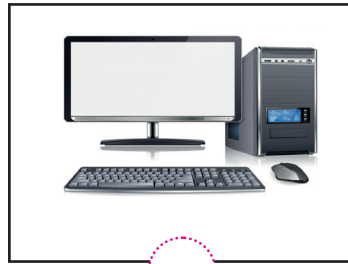
Saat:



Teknolojik aletleri kullanırken dikkatli olmalıyız. Teknolojik aletler kullanılmaya başlanmadan önce kullanma kılavuzları okunmalıdır. Teknolojik aletlerin nasıl kullanılacağını bilmek birçok tehlikeli durumun engellenmesini sağlar. Su ısıtıcı, ütü, fırın gibi teknolojik aletleri tek başımıza kullanmamız çok tehlikelidir.



 Aşağıdaki teknolojik aletlerden hangisini çocukların kullanması tehlikelidir? Daresini boyayalım.



 Aşağıdaki ifadelerden doğru olanların başındaki kutuları boyayalım.



Elektrik prizleriyle oynamak tehlikelidir.



Fön makinesi kullanılmadan önce eller kurulanmalıdır.



Televizyonu daha iyi görebilmek için yakından izlemeliyiz.



Teknolojik araç gereçlerin düğmesi ile oynamak tehlikelidir.



Islak zeminlerde teknolojik aletler kullanılmamalıdır.

Bahar, arkadaşlarıyla bahçede oyun oynuyordu. Bahçeye aniden yavru bir köpek girdi. Yavru köpek çok sevimliydi. O gün Bahar ve arkadaşları, yavru köpekle doyasıya oynadılar.

1 ve 2. soruyu metne göre cevaplayalım.

- Bahar ve arkadaşları nerede oyun oynuyordu?
 - Parkta
 - Okulda
 - Bahçede
- Bahar ve arkadaşları oyun oynarken ne oldu?
 - Bahçeye yavru bir köpek girdi.
 - Birden yağmur yağmaya başladı.
 - Annesi, Bahar'ı eve çağırdı.
- Yukarıdaki kelimelerden hangisinin hece sayısı en azdır?
 - yükseklik
 - kaplumbağa
 - stadyum

4.

12	17	6	14
----	----	---	----

Yukarıda alfabemizin harfleriyle şifrelenen kelime aşağıdaki hayvanlardan hangisinin ismidir?



5.

meyve	leylek	kapak
-------	--------	-------

Yukarıdaki kelimelerden hangisi alfabetik sıraya göre 2. sırada yer alır?

- leylek
- kapak
- meyve

6.

1	okula	2	gitmedi
3	Mehmet	4	bugün

Yukarıdaki kelimelerle anlamlı ve kurallı bir cümle oluşturulursa sondaki sözcük hangisi olur?

-  1
-  3
-  2

1.



Yukarıdaki saatin okunuşu aşağıdakilerden hangisidir?

- A. 06.00
- B. 07.00
- C. 08.00

2.



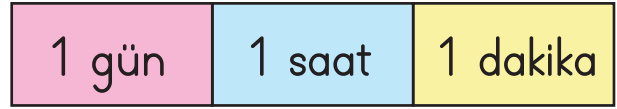
Yukarıda soru işareti bulunan yere aşağıdaki günlerden hangisinin ismi yazılmalıdır?

- A. Cuma
- B. Cumartesi
- C. Perşembe

3. 21 Mart'ta kampa giden Ahmet 2 gün sonra kamptan dönmüştür. Ahmet'in döndüğü tarih aşağıdakilerden hangisidir?

- A. 22 Mart
- B. 23 Mart
- C. 24 Mart

4.



Yukarıdaki sürelerle eşit süreler hangi seçenekte doğru olarak verilmiştir?

- A. 12 saat 30 dakika 60 saniye
- B. 24 saat 45 dakika 30 saniye
- C. 24 saat 60 dakika 60 saniye

5.

08. 30

09. 00

Aşağıdakilerden hangisi yukarıdaki saatlerden birinin gösterimi değildir?

A.



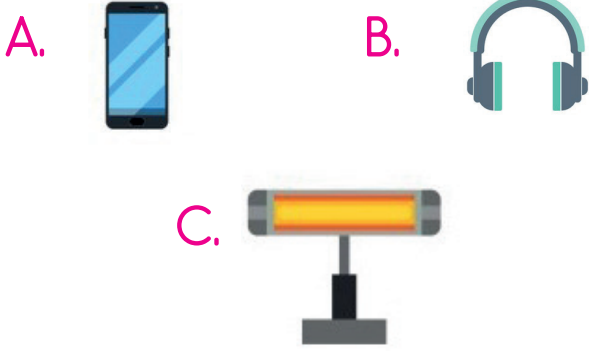
B.



C.



1. Aşağıdaki teknolojik araç gereçlerden hangisinin uzun süre kullanımı göz sağlığımızı olumsuz etkiler?



2. Aşağıdaki ifadelerden hangisi yanlıştır?

- A. Teknolojik aletler ıslak zeminde kullanılmamalıdır.
- B. Ütü, su ısıtıcısı gibi araç ve gereçleri tek başımıza kullanmamızda bir sakınca yoktur.
- C. Teknolojik aletleri kullanırken güvenlik kurallarına uymalıyız.

3. Aşağıdaki teknolojik aletlerden hangisini kullanmaya çalışmamız tehlikelidir?



4. Aşağıdaki ifadelerden hangisi yanlıştır?

- A. Uzun süre kulaklıkla müzik dinlemek göz sağlığımıza zarar verir.
- B. İnternet üzerinden kişisel bilgilerimizi kimseyle paylaşmamalıyız.
- C. Televizyonu çok yakından izlememeliyiz.

5. Hangisi teknolojik araç gereçlerden bir tanesi değildir?



TÜRKÇE

1- C

2- A

3- C

4- B

5- A

6- C

MATEMATİK

1- B

2- C

3- B

4- C

5- A

HAYAT BİLGİSİ

1- A

2- B

3- A

4- A

5- B