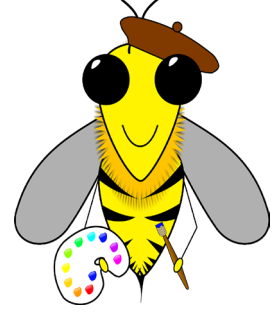


## RESSAM RAFE

Arı Rafe, resim yapmayı çok seviyordu. Farklı çiçeklere konup onların resmini yapıyordu. Yaptığı resimleri kovanının yanında saklıyordu. Resimleri o kadar güzel olduğu için arkadaşları ona Ressam Rafe diyordu.



1. ve 2. soruları metne göre cevaplayalım.

1. Arı Rafe ne yapmayı çok seviyordu?

- A. Resim yapmayı
- B. Şarkı söylemeyi
- C. Dans etmeyi

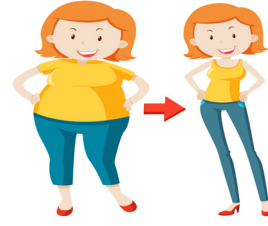
2. Yaptığı resimleri nerede saklıyordu?

- A. Bal peteğinin içinde
- B. Kovanın yanında
- C. Evin bahçesinde

3. Aşağıdakilerden hangisinin ünlü harf sayısı, ünsüz harf sayısından fazladır?

- A. 
- B. 
- C. 



4.



Yukarıdaki görseller arasında bir anlam ilişkisi vardır.

Aşağıdakilerden hangisinde yukarıdaki anlam ilişkisi yoktur?

- A.  
- B.  


- C.  

5. Aşağıdaki noktalama işaretlerinden hangisinde hata vardır?

- A. Kaç yaşındasın?
- B. Kim denize girdi.
- C. Offf! Canım sıkıldı.

6. .... : Nesnelere görünüşünü veren arkası koyu olan cam.  
Yukarıda anlamı verilen kelime hangisidir?

- A. Ayna
- B. Masa
- C. Tabak

7.  Aşağıdaki cümlelerden hangisinin sonuna "oy-nadım" yazarsak cümle anlamsız olur?

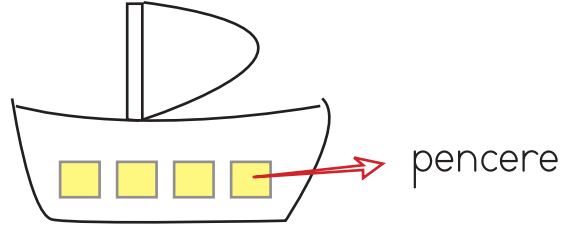
- A. Arkadaşımın oyun .....
- B. Evde topumla .....
- C. En sevdiğim kedi .....

8. Elma armut kivi üzüm ve muz aldım.

Yukarıdaki cümlede kaç virgül kullanılmalıdır?

- A. 2
- B. 3
- C. 4

9. SORUYA GEL



Yukarıdaki gemi fırtınaya yakalandı. Fırtınadan kurtulmak için yelkenin aşağı indirilmesi gerekiyor.

Yelkeni aşağı indirmek için pencere sayısı ile aynı sayıda hecesi olan kelimeyi seçmeniz gerekiyor. Hangi kelime gemiyi fırtınadan kurtarır?

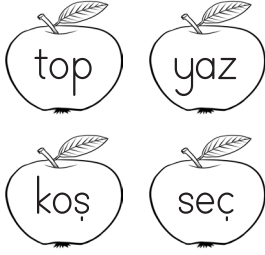
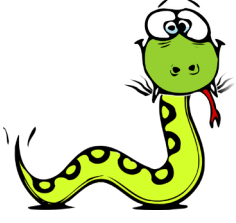
- A. Gergedan
- B. Kaplumbağa
- C. Kelebek

10. Babam, arabanın kapısını kapatmayı unuttu.

Yukarıdaki cümlede hangi sorunun cevabı yoktur?

- A. Ne zaman?
- B. Kim?
- C. Neyi?

## 11. SORUYA GEL



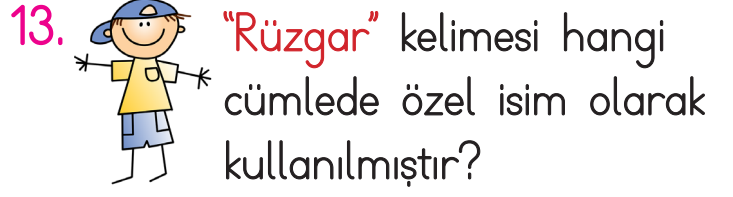
Yavru yılanın karnı acıktı. Karnını doyurması için elmaları alfabetik sıraya göre yemesi gerekiyor.

Yılan, elmaların hangisini en son yer?



Yukarıdaki kelimelerden kurallı cümle oluşturmak istersek sıralama nasıl olmalıdır?

- A. 1 2 3  
B. 2 3 1  
C. 3 1 2



13. "Rüzgar" kelimesi hangi cümlede özel isim olarak kullanılmıştır?

- A. Rüzgar kuvvetli esiyor.  
B. Rüzgar'ın topu patladı.  
C. Rüzgar gibi geçti.

14. Aşağıdakilerden hangisi cümle değildir?

- A. Gözlerimi  
B. Yarın ablamlar gelecek  
C. Düştüm

15. Aşağıdakilerden hangisi 6 harflidir?



B.



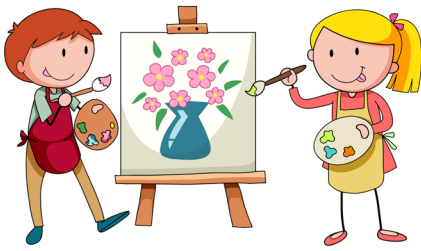
1.



Salih, manavdan elma ve ..... alıyor. 8 lira ödüyor.  
Noktalı yere hangisi gelmelidir?

- A. karpuz
- B. elma
- C. çilek

2.



Kemal ile İnci boyama çalışması yapıyor. Vazonun üstüne yaptıkları iki çiçeği İnci boyamıştır. Buna göre Kemal kaç çiçek boyamıştır?

- A. 5
- B. 4
- C. 3

3.



Kahvaltıyı genellikle günün hangi bölümünde yaparız?

- A. Sabah
- B. Öğlen
- C. Akşam

4. "Bugün" günlerden "salı" ise "yarın" hangi gün olur?

- A. Pazartesi
- B. Salı
- C. Çarşamba

5. Ben 7 yaşındayım. Kardeşim benden 2 yaş küçüktür. İkimizin yaşları toplamı kaçtır?

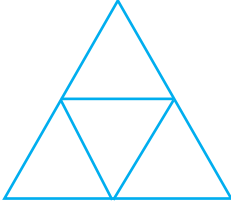
- A. 9
- B. 12
- C. 5

6. - Dört kenarı vardır.  
- Tüm kenar uzunlukları eşittir.

Yukarıdaki açıklaması yapılan şekil hangisidir?

- A. kare  
B. üçgen  
C. çember




7.



Yukarıdaki şekilde kaç üçgen vardır?

- A. 3      B. 4      C. 5

8. Aşağıdakilerden hangisinin köşesi vardır?

- A.       B.   
C. 

9.



Ali parka gidip salıncakta bir saat sallanıyor. Saat altıda eve dönüyor.

Ali saat kaçta parka gitmiştir?

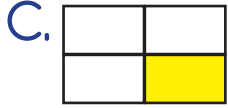
- A. 07:00  
B. 06:00  
C. 05:00

10. Yadaki şeklin ifade ettiği kesir aşağıdakilerden hangisidir?



- A. Bütün  
B. Yarım  
C. Çeyrek

11. Aşağıdaki şekillerden hangisinin yarısı boyanmıştır?



12.



Yukarıdaki pastalar toplam kaç yarım pasta eder?

A. 3

B. 9

C. 6

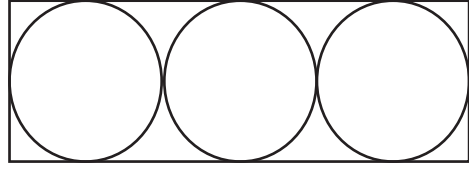
13. Aşağıdaki eşitliklerden hangisi yanlıştır?

A. 4 bütün 8 yarım eder.

B. 6 yarım 3 bütün eder.

C. 4 bütün 2 yarım eder.

14.



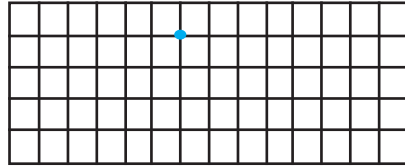
Yukarıdaki şekilde aşağıdakilerden hangisi yoktur?

A. Üçgen

B. Daire

C. Dikdörtgen

15. SORUYA GEL



YÖNERGE



Yukarıdaki yönergelere uygun hareket edilirse hangi şekil oluşmaz?

A. Üçgen

B. Kare

C. Daire

1. .... ülkemizin adı, ..... ise başkentimizin adıdır. Yukarıdaki noktalı yere hangileri sırasıyla gelmelidir?
- A. Türkiye - Ankara
  - B. İstanbul - Ankara
  - C. Türkiye - İstanbul

2. Doğal güzellikleri olan bir yere gitmek isteyen Barış aşağıdaki yerlerden hangisine gitmelidir?

A.



B.



C.



3. Aşağıdakilerden hangisi Kayseri yöremize ait bir yemektir?

- A. Döner
- B. Manti
- C. Makarna

4. Aşağıdakilerden hangisi Adana yöremizin geleneksel yemeklerinden biridir?

- A. Tantuni
- B. Manti
- C. Kebap

5. Topkapı Sarayı hangi ilimizdedir?

- A. Bursa
- B. Çanakkale
- C. İstanbul

6. Ülkemizin kültürel mirasını öğrenmek için ..... ziyaret etmeliyiz.  
Yukarıda boş bırakılan yere hangisi gelebilir?
- A. otele
  - B. müzeleri
  - C. ormanlara

7. Ülkemizin bayrağı hangi seçenekte verilmiştir?



8. İstanbul'u gezen biri hangisini göremez?

- A. Sümela Manastırı
- B. Dolmabahçe Sarayı
- C. Ayasofya Cami

9. Kapadokya hangi ilimizdedir?

- A. Muğla
- B. Kütahya
- C. Nevşehir

10. Karadeniz Bölgesi'nde kemençe ile oynanan halk oyunu hangisidir?

- A. Zeybek
- B. Horon
- C. Zumba