

Kemal, yolun ortasında kocaman bir kaya gördü. Kayayı yolun kenarına çekmek zorundaydı. Yoksa yoldan geçen araçlar kayaya çarpıp hasar görebilirdi. Birçok insanın yaralanmasına da sebep olabilirdi. Tek başına kayayı yolun kenarına itti. Belki de çoğu insanın hayatını kurtarmıştı.



1, 2 ve 3. soruları metne göre cevaplayalım.

1. Kemal yolun ortasında ne gördü?

- A. Kocaman bir kaya
- B. Küçük bir taş
- C. Gri renkli bir kaya

2. Metnin başlığı aşağıdakilerden hangisi olabilir?

- A. Kemal ve Abisi
- B. Kemal'in Yalanı
- C. Kemal'in Güzel Davranışı

3. Metnin son cümlesi kaç heceden oluşmaktadır?

- A. 10
- B. 16
- C. 20

4.

		D/Y
Düş	Hayal	
Hür	Özgür	
Okul	Talebe	

Yukarıdaki tabloda eş anlamlı kelimeler verilmiştir.

Tablo doğru ise "D", yanlış ise "Y" şeklinde işaretlenecektir. Buna göre doğru işaretleme aşağıdakilerden hangisi gibi olur?

A.

D
Y
D

B.

Y
D
Y

C.

Y
D
D

5. Aşağıdaki cümlelerde verilen ikilemelerden hangisi zıt anlamlı kelimelerden oluşmamıştır?

- A. Er geç yanıma gelecek.
- B. Güçlü kuvvetli bir çocuktü.
- C. İleri geri konuşmamalısın.

6.

masa	elma	ada
zeytin	fare	muz
salata	yoğurt	barış

Yukarıdaki tablodan alfabetik sıralamaya göre en sonda olan iki kelimenin kutusu çıkarılacaktır.

Tablonun son görünümünü aşağıdakilerden hangisi gibi olur?

A.


B.


C.


7.



Yukarıdaki kelimelerle anlamlı ve kurallı cümle oluşturulursa sıralama nasıl olur?



8.

Ben kurallı cümleyim.  
Dört tanedir sözcüğüm.  
İçimde çoğul ad var.  
Toplam on iki heceyim.



Yukarıda sorulan cümle aşağıdakilerden hangisi olabilir?

- A. Kırmızı kalem aldım kırtasiyeden.  
B. Köpekler sokakta kavga ediyordu.  
C. Bahçedeki çiçek güzel kokuyordu.

9.

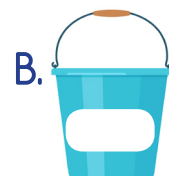
Evimize misafir gelecek yarın.  
Yukarıdaki cümle ile ilgili verilen bilgilerden hangisi doğrudur.

- A. Olumlu ve kurallıdır.  
B. Olumsuz ve devriktir.  
C. Olumlu ve devriktir.

10.



Yukarıdaki yangını sadece bir kova söndürmektedir. Yangını söndüren kovanın üstündeki kelime eylemdir. Hangi kova yangını söndürebilmektedir?



## 11. SORUYA GEL



pılan

tren

tırış

Ali'ler



DOĞRU



yalnış

yanlız

zürafa

İsaya



YANLIŞ

Her çocuk yumurtalarını kendi önündeki sepete atacaktır. Baran yukarıdaki sözcüklerden yazımı doğru olanları "DOĞRU" sepetine, Dilek ise yazımı yanlış olanları "YANLIŞ" sepetine atacaktır. Buna göre iki sepette toplam kaç yumurta olur?

A. 5

B. 6

C. 7

12. "Balıkçıdan levrek kefal ve uskumru aldım." Cümlesinde kaç tane virgöl kullanılmalıdır?

A. 1

B. 2

C. 3

13.



Yukarıdakilerden hangisinin adının tüm heceleri üç harflidir?

A. 1

B. 2

C. 3

14.



Yukarıdaki kurbağa topluluk isminin bulunduğu yapraklara sıçrayacaktır. Hangi yaprağa sıçramamıştır?

A.



B.



C.



15. "Masa" sözcüğünün önüne hangisi gelirse varlık şekil yönünden nitelendirilmiş olur?

A. turuncu

B. yuvarlak

C. yüksek

1. Aşağıdaki sayılardan hangisi yüzlüğe yuvarlandığında 500 sayısını vermez?

- A. 450      B. 549      C. 599

2.

$$\begin{array}{r} 476 \\ +258 \\ \hline \dots\dots\dots \end{array}$$

Yukarıdaki toplama işleminin sonucu aşağıdakilerden hangisidir?

- A. 714      B. 724      C. 734

3.

$$\begin{array}{r} 139 \\ +342 \\ \hline \dots\dots\dots \end{array}$$

Yukarıdaki toplama işlemi ile ilgili verilen bilgilerden hangisi doğrudur?

- A. Toplananlardan ikisi de tek sayıdır.  
B. Eldeli toplama işlemidir.  
C. Toplam 471'dir.

4. SORUYA GEL



Mehmet yemeklerin pişme süresiyle ilgili fırında denemeler yapmaktadır. Her yemeği fırında, bir öncekinden 1 dakika az tutmuştur. 4. denemesindeki yemek, fırında 8 dakika kalmıştır. Buna göre 6 denemenin sonunda yemeklerin tamamı fırında kaç dakika kalmıştır?

- A. 68      B. 60      C. 51

5.

$$\begin{array}{r} \blacksquare \\ + \blacklozenge \\ \hline 235 \end{array}$$

Bana 20 ekleyin

Bana 30 ekleyin

Toplama işleminde toplananların istekleri yerine getirildiğinde yeni toplam kaç olur?

- A. 185      B. 285      C. 355

6.

+	125	110	148
164	■	274	●
177	302	▲	325

Tabloya göre aşağıdakilerden hangisi yanlıştır?

- A. ▲ tek sayıdır.  
 B. ■ yerine 289 yazılmalıdır.  
 C. ● < ■ olur.

7.



Ecem, üzerindeki sayıların toplamı 548 olan meyveleri aynı tabağa koyacaktır. Bu tabakta hangi meyve yer almaz?

- A. armut      B. kivi      C. elma

8.

$$\begin{array}{r} 4 \bullet 6 \\ + \blacksquare 5 \blacktriangle \\ \hline 8 \ 3 \ 3 \end{array}$$

Yukarıda sembollerle gösterilen rakamların toplamı aşağıdakilerden hangisidir?

- A. 15      B. 17      C. 19

9.

SORUYA GEL

Dila



Selim



Doruk



Doruk kendi abaküsünün yüzlük kısmındaki boncuklardan birini Selim'in abaküsünün onluk kısmına, diğerini ise Dila'nın abaküsünün birlik kısmına koyuyor. Bu durumda üçünün abaküsleriyle oluşacak sayıların toplamı kaç olur?

- A. 539      B. 688      C. 764

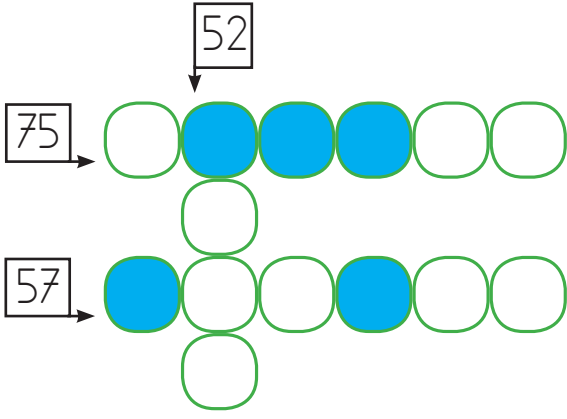
10.



Yukarıdaki yatak 534 liraya satılmaktadır. 218 lirası olan bir kişinin bu yatağı alabilmesi için daha kaç liraya ihtiyacı vardır?

- A. 264      B. 658      C. 316

11.



Yukarıda verilen iki basamaklı doğal sayıların hangi onluğa daha yakın olduklarını bulalım. Onları yazıyla bulmacaya yerleştirelim. İşaretli yerlerde çıkan harflerle anlamlı bir kelime oluşturalım. Oluşan kelime aşağıdakilerden hangisi olabilir?

- A. MASKE
- B. KERMES
- C. SAKLA

12.

Kitap Türü	Kitap Sayısı
Hikaye	36
Masal	48
Şiir	63

Tabloda bir okulun kütüphanesindeki kitap türlerinin sayıları verilmiştir. Okulda toplamda 180 kitabın olması için kaç kitaba ihtiyaç vardır?

- A. 55
- B. 33
- C. 44

13. İkişer yıl arayla doğmuş 3 kardeşin yaşları toplamı, annelerinin yaşına eşittir. En küçük kardeş 12 yaşında olduğuna göre anne kaç yaşındadır?

- A. 38
- B. 40
- C. 42

14. Sema 350 liranın 1. gün 80 lirasını harcadı. 2. gün harcadığı para, 1. gün harcadığından 60 lira fazladır. Sema'nın kalan parası kaç liradır?

- A. 210
- B. 130
- C. 150

15. Ceyda'nın 30 lirası, Emel'in 32 lirası, Gamze'nin 28 lirası vardır. Aşağıdakilerden hangisi yapılırsa üçünün paraları eşit olur?

- A. Ceyda, Emel'den 2 lira alırsa
- B. Emel, Gamze'ye 2 lira verirse
- C. Ceyda, Gamze'ye 2 lira verirse

1. Aşağıdakilerden hangisi kulak sağlığını korumak için yapılması gerekenlerdendir?

- A. Kötü kokan yerlerden uzak durmalıyız.
- B. Asitli içecekleri tüketmemeliyiz.
- C. Gürültülü ortamlardan uzaklaşmalıyız.

2. Ben olmasaydım gülün bu kadar güzel koktuğunu anlayamazdınız.

Yukarıdaki sözleri hangi duyu organı söylemiş olabilir?



3.



Sergen, dedesinin bahçesinden yukarıdaki elmaları toplamıştır. Sergen, elmalar hakkında aşağıdaki yorumları yapmıştır.

Bu yorumlardan hangisini yaparken duyu organlarından olan dili kullanmıştır?

- A. Yeşil elma daha ekşidir.
- B. Renkleri birbirinden farklıdır.
- C. Kırmızı elma daha serttir.

4.



Yukarıda verilen yola giren bir araç hangi noktada yön değiştirme hareketini yapmamıştır?

- A. 1
- B. 3
- C. 2

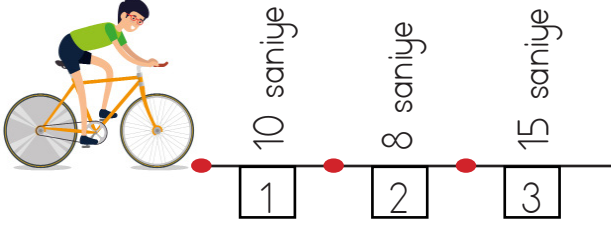
5.

	Hareket Türü	Kuvvet Türü
1	Dönme	Hızlanma
2	Sallanma	İtme
3	Yön Değiştirme	Çekme

Yukarıda kuvvet ve hareket türleri hakkında tablo verilmiştir. Tablonun hangi kısmında hata yapılmıştır?

- A. 1
- B. 2
- C. 3

6.



Bisikletçi numaralandırılmış ve eşit uzunluktaki bölümleri belirtilen sürelerde tamamlıyor.

Buna göre bisikletçi kaç numaralı bölümde en yavaş sürmüştür?

A.  1B.  3C.  2

7.

- Oyuncak araba  
 Testere  
 Bez bebek

Hangi şekilde gösterilen cisme hareketliken dokunmak tehlikelidir?

A. B. C. 

8.

Sürücü aracı çok hızlı kullanıyordu. Önüne birden bir kedi çıktı. Aniden frene bastı ve direksiyonu hafif sola çevirdi. Son anda kazadan kurtuldu.

Aşağıdaki hareket türlerinden hangisine yukarıdaki parçada yer verilmemiştir?

A. Yavaşlama

B. Hızlanma

C. Yön Değişirme

9.



12 kg



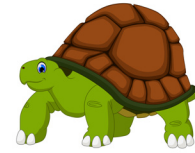
3 kg



8 kg

Yukarıdakilerden hangisini hareket ettirmek için daha fazla kuvvet uygularız?

A.



B.



C.



10. 1 dakika boyunca çevrilen topacın yapmış olduğu hareketler sırasıyla hangi seçenekte verilmiştir?

A. Dönme - Yavaşlama

B. Dönme - Hızlanma

C. Zıplama - Durma



1.



Özür dilerim, bir daha yapmam.



Hey, önüne baksana!



Kusura bakma, yanlışlıkla oldu.

Yukarıdaki çocuklardan hangisinin iletişim kurma sorunu vardır?



2.



İhtiyaç listesi hazırlayarak alışveriş yapmalıyız.



Öncelikle isteklerimizi satın almamız gerekiyor.

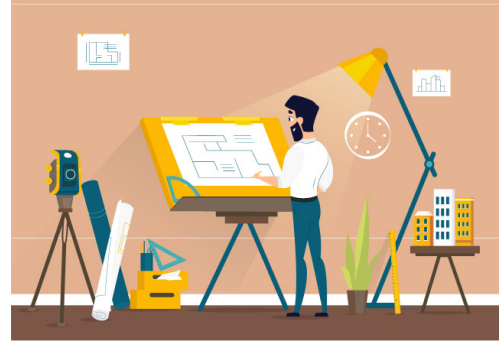


Ürünlerin en ucuzuna yönelmemiz gerekir.

Yukarıdakilerden hangisi bilinçli tüketici davranışıdır?



3.



Yukarıdaki mesleği yapan bir kişi aşağıdakilerden hangisini yapar?

- A. Bina yapımı için ölçüm ve çizimler yapar.
- B. İnsanları sağlığına kavuşturmak için onlara ilaç yazar.
- C. İnsanları kanunlara göre savunur.

4. Aşağıdakilerden hangisi yetenektir?

- A. Eren'in boyunun Emre'den daha uzun olması.
- B. Büşra'nın saçlarının kahverengi olması.
- C. Efe'nin çok güzel resim yapabilmesi.

5. Bir kimsenin geçimini sağlamak için yaptığı sürekli işe ..... denir.

Yukarıdaki cümlede noktalı yere aşağıdakilerden hangisi gelmelidir?

A. Görev

B. Meslek

C. İhtiyaç



6 ve 7. soruları yukarıdaki krokiye göre cevaplayalım.

6. Yukarıdaki şemaya göre Çınar'ın yeri hangi seçenekte doğru ifade edilmiştir?

- A. Kapı tarafındaki sıranın en arka-sında oturmaktadır.
- B. Ali'nin önünde, Çiğdem'in arkasında oturmaktadır.
- C. Pencere tarafında önden ikinci sırada oturmaktadır.

7. Yukarıdaki şemaya göre aşağıdakilerden hangisi kapı tarafında oturmaktadır?

- A. Deniz
- B. Kemal
- C. Umut

8. Aşağıdakilerden hangisi nenelerimizin çocukluğundan günümüze değişime uğramıştır?

- A. Kıyafetler
- B. Bayramlar
- C. Gelenek ve Görenekler

9. 1. Günümüz oyunlarıyla anneannenin zamanında oynanan oyunlar arasında farklı olanlar var mı?  
2. Günümüzde bilgisayar oyunları mı oynanmaktadır?  
3. Anneannenin zamanında da uzaktan kumandalı araba var mıydı?

Yukarıdaki soruların hepsini "EVET" diye cevaplayan bir kişi, hangi soruya hatalı cevap vermiştir?

- A. 3
- B. 2
- C. 1

10.

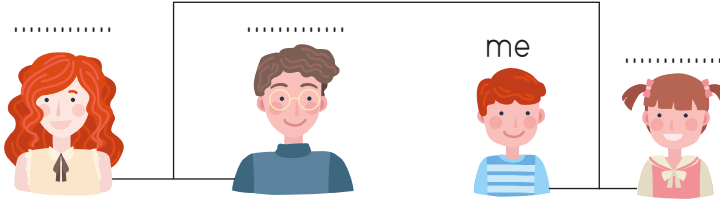


Biz küçükken ..... ve ..... gibi oyunlar oynardık.

Esmâ'nın dedesi konuşmasındaki boş olan yerlerde hangisini söylemiş olamaz?

- A. yerden yüksek
- B. bilgisayar oyunları
- C. saklambaç

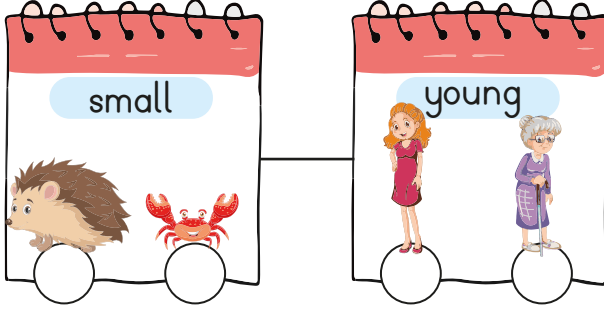
1.



Verilen aile şemasında seçeneklerden hangisi boşluklara getirilemez?

- A) father                      B) sister                      C) son

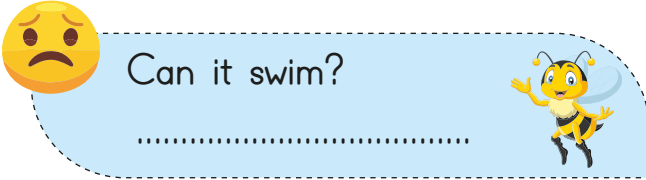
2.



Yukarıdaki görsellerden doğru olanlar işaretlenirse aşağıdakilerden hangisi oluşur?

- A)      B)      C)

3.



Yukarıdaki görsele ve yüz şekline göre sorunun cevabı aşağıdakilerden hangisidir?

- A) No, it isn't.                      B) Yes, it is.                      C) No, I am.

4.

cli....b a tr.....e Yandaki sözcük sırasıyla hangi harflerle tamamlanmalıdır?

- A) m - e                      B) n - r                      C) m - i

5. Aşağıdaki sorulardan hangisi görselle ilgilidir?

- A) Can you cook?  
B) Can you skip rope?  
C) Can you do puzzles?

