

ZALİM ASLAN

Ormanın birinde çok güçlü, bir o kadar da zalim bir aslan yaşamış. Bu aslan gücünü diğer hayvanlara baskı kurmak, onları kendisi için çalıştırmak için kullanıyormuş. Hayvanlar bu aslandan o kadar korkuyormuş ki ondan izinsiz nefes bile alamıyorlarmış. Bu ormanda yaşayan diğer hayvanlar bu baskıdan o kadar bunalmışlar ki hiçbirinde neşeden eser yokmuş.



Bir gün aslana bu durumun onlara çok büyük sıkıntı yarattığını söylemek için toplanmışlar. Aslanın yanına gitmek için karar almışlar. Hep birlikte aslanın huzuruna çıkmışlar. Hayvanlardan goril sesi titreye titreye aslana durumu anlatmış. Aslan, gorilin bu anlattıklarına çok sinirlenmiş. Gorilin üzerine kükreyerek yürümüş. Aslan, gorilin üstüne bu şekilde yürürken diğer hayvanlar çok korkmuş ve sağa sola kaçışmaya başlamışlar. Aslan, gorilin yanına varınca ona bir pençe atmış. Goril atılan pençenin etkisiyle yere düşmüş. Kendini biraz toparlayınca kaçarak oradan uzaklaşmış.

Aslana gidip dertlerini anlatan hayvanların çabaları işe yaramamış. Hatta aslanın davranışları daha kötü bir hal almış. Bu davranışlar uzun süre boyunca bu şekilde devam etmiş. Aslanın davranışları bu şekilde devam ederken zaman geçiyor haliyle aslan da gittikçe yaşlanıyormuş. Aslan biraz yaşlansa da gücü hala yerindeymiş. Zamanla gücünden eser de kalmamaya başlamış. Fakat aslan bir süre bu durumdan hiçbir hayvanın haberi olmaması için güçlü gözükmeye çalışmış. Ormanda çok görünmüyor, sürekli yuvasında zaman geçiriyormuş fakat görüldüğü zamanda son gücüyle kükremeye ve ormandaki hayvanları kendisi için çalıştırmaya devam ediyormuş. Ormandaki hayvanların hatalarını cezalandırıyor, onun için avlanmayanlara işkence çektiriyormuş. Ormanda görüldüğü vakitlerde bu hareketleri yapan aslanın yuvasına dönünce ayakta duracak hali kalmıyormuş.

Zaman hızla akarken aslanın yaşlılığının yanı sıra çeşitli hastalıkları ortaya çıkmış. Artık diğer hayvanlar aslanın gücünü kaybettiğini öğrenmişler. Aslanın bu halini çevredeki diğer aslanlar da duymuşlar. Güçlü aslanlar bu ormandaki hakimiyeti almak için ormana gelmeye başlamışlar. İlk gelen türüne nadir rastlanan siyah bir aslanmış. Zalim aslanın tahtını almak istiyormuş. Zalim aslanın, tahtını kaybetmemesinin tek yolu ormandaki diğer hayvanların ona destek olmaya yanaşmamışlar. Yeni gelen siyah aslan, zalim aslanla bir düelloya girişmiş. Kısa sürede mağlup olmuş ve ormanı terk etmiş. Ormanı terk etmesine diğer hayvanlar çok sevinmiş fakat yeni gelen siyah aslanın da onlara eziyet çektirmesinden korkuyorlarmış.

Ertesi gün siyah aslan tüm hayvanları ormandaki meydana toplamış. Hayvanlar görkemli yelelerini görünce çok şaşırılmışlar. Birkaç defa kükredikten sonra ormanı nasıl yöneteceğinden bahsetmiş. Ormanda herkesin kendi gücü kadar çalışacağını, kimsenin aç kalmayacağını söylemiş. Ormanda yapılan haksızlıkları direkt cezalandıracağını da eklemiş. Hayvanlar bu lafları duyunca yeni gelen aslanı hep birlikte alkışlamışlar. Ormanda bir iş bölümü yapılmış. Herkes iş bölümüne göre çalışmaya başlamış. Hiçbir hayvan aç kalmıyormuş.

Siyah aslanın, tahtını almak için gelen başka aslanlar da oluyormuş. Fakat siyah aslan ormandaki hayvanlara o kadar güven vermiş ki gelen tehlikelere tüm hayvanlar karşı koymuşlar. Böylelikle siyah aslan ormandaki tahtını koruyabilmiş.

 Aşağıdaki soruları cevaplayalım.

1. Zalim aslan gücünü nasıl kullanıyormuş?

Diğer hayvanlara baskı kurmak, onları kendisi için çalıştırmak için kullanıyormuş.

2. Zalim aslanın davranışlarından dolayı diğer hayvanlar nasıl hissediyormuş?

Aslanın davranışından dolayı çok korkuyorlarmış.

3. Aslanla konuşmak için giden hayvanlardan hangisi aslana durumu anlatmış?

Goril aslana durumu anlatmış.

4. Aslan, hayvanlar onunla konuştuğundan sonra ne yapmış?

Kükre yaparak gorilin üstüne yürümüş. Gorile pençe atmış. Davranışları daha kötü olmuş.

5. Aslan, gücü azalınca bunu diğer hayvanların duymaması için ne yapmış?


Sürekli yuvasında kalmış. Gözleri gözükmeğe çalışarak estisi gibi davranmaya çalışmış.

6. Çevredeki aslanlar, zalim aslanın gücünün azaldığını duyunca ne yapmışlar?

Ormandaki hakimiyeti almak için ormana gelmeye başlamışlar.

7. Metnin ana fikri nedir?

Geçmişte kötü niyetli kişilerle karşılaşmış olabiliriz. Yeni tanıştıklarımızda bu yüzden ön yargılı yaklaşmamalıyız. Umduğumuz kadar iyi olabilirler.

 Aşağıdaki ifadelerden doğru olanlara (D) yanlış olanlara (Y) yazalım.

Ormanın birinde çok güçlü, bir o kadar da zalim bir aslan yaşarmış.

Bu aslan gücünü diğer hayvanları korumak için kullanırmış.

Bu ormanda yaşayan diğer hayvanlar aslanın tavırlarından çok memnunmuş.

Zalim aslan, gorilin anlattıklarına çok sinirlenmiş ve ona pençe atmış.

Aslanın gücü tükenince bu durumdan hiçbir hayvanın haberi olmaması için güçlü gözükmeğe çalışmış.

Aslanın yerini alan siyah aslan diğer hayvanlara eziyet etmeye devam etmiş.

Siyah aslan gelince ormandaki tüm hayvanlar mutlu bir şekilde yaşamışlar.

 Aşağıdaki soruları cevaplayalım. Doğru olanları işaretleyelim.

1. Zalim aslanın gücü tükenince ormanın krallığını kim devralmış?

- A. Siyah aslan
 B. Leopar
 C. Goril
 D. Tilki

2. Aşağıdaki atasözlerinden hangisi metnin ana fikrini en iyi şekilde anlatır?

- A. Bir elin nesi var, iki elin sesi var. X
 B. Gülü seven dikenine katlanır. X
 C. Üzüm üzüme baka baka kararır. X
 D. İyilik eden iyilik bulur.

✏️ Aşağıdaki cümlelerin anlamlarına göre numaralarını aşağıdaki kutulara yazalım.

1. Güneş kadar parlamış saçların.

2. Adana'nın sıcaklığı buraya benzemez.

3. Cumartesi günü, güne göre daha sıcaktı.

4. Hastalandığından dolayı doktora gitti.

5. Pazardan zehir gibi acı biber aldım.

6. Yıkanmayan çamaşırlar dağ gibi olmuş.

7. Yediğim yemek dünkünden daha güzeldi.

8. Yağmur yağdığı için dışarı çıkamadık.

9. Dikkatsizce koştuğu için yere düştü.

10. Sınıfta en hızlı koşan Selim'dir.

Neden Sonuç Cümleleri

4, 8, 9

Benzetme Cümleleri

1, 5, 6

Karşılaştırma Cümleleri

2, 3, 7, 10

✏️ Aşağıdaki cümlelerin başında (B) yazıyorsa benzetme, (K) yazıyorsa karşılaştırma, (N) yazıyorsa neden-sonuç anlamına gelecek cümleler kuralım.

(K) Senin saçın Ayça'nın saçından uzun.

(B) Gözleri güneş gibi parlıyordu.

(N) Üsüdüğüm için ceketimi giydim.

(K) Ailenin en küçüğü benim.

(B) Zeynep, annesi gibi öğretmen olmak istiyar.

(N) Yağmur yağdığı için piknik iptal oldu.



 Aşağıda verilen sözcükleri yapılarına göre uygun kutulara yazalım.



silgi



kızgın



şişeler



babam



yüzbaşı



simitçi



anayasa



kalemlik



bilgisayar



masalar



biçerdöver



çantam

şişeler
babam
masalar
çantam

Basit

silgi
kızgın
simitçi
kalemlik

Türemiş

yüzbaşı
anayasa
bilgisayar
biçerdöver

Birleşik

 Aşağıdaki kelimeleri örnekteki gibi çözümleyelim. Türlerini yazalım.

anadolu » ana + dolu

Birleşik

evli » ev + li

Türemiş

hanımeli » hanım + eli

Birleşik

yolcu » yol + cu

Türemiş

kahveler » kahve + ler

Basit

sarıyolu » sarı + yolu

Birleşik

ayakkabı » ayak + abı

Birleşik

ağaçsız » ağaç + sız

Türemiş

köpekler » köpek + ler

Basit

gecegülü » gece + gülü


Birleşik


buzluk » buz + luk

Türemiş

mirasyedi » miras + yedi

Birleşik

 Aşağıdaki büyük harflerin kullanıldığı bazı yerler verilmiştir. Yandaki boşluklara bir tane örnek yazalım.

 Sanat eserleri, gazete, dergi ve kitap adlarının ilk harfi büyük yazılmalıdır.


 Pinokyo'nun Maceraları

 Kişi adları ve soyadları büyük harfle başlar.


 Mustafa Kemal Atatürk

 Takma adlar büyük harfle başlar


 Öğretmen Duygu Hanım

 Din, lehçe, boy, millet ve devlet isimleri büyük harf ile başlar.


 Türkiye Cumhuriyeti

 Yıldız ve gezegen isimlerinin ilk harfleri büyük yazılır.

 Dünya

 Hayvanlara verilen isimler büyük harf ile başlar.

 Boncuk

 Verilen cümlelerdeki büyük harflerin kullanımı ile ilgili hataları düzelterip cümleleri baştan yazalım.



Bu sabah okumuzda İstiklal marşımız coşkulu bir şekilde okundu.

 Bu sabah okulumuzda İstiklal Marşı'mız coşkulu bir şekilde okundu.




23 Nisan Ulusal egemenlik ve çocuk bayramında sınıfça bir program hazırladık.

 23 Nisan Ulusal Egemenlik ve Çocuk Bayramı'nda sınıfça bir program hazırladık.



Dedemin çiftliğine Temmuz'un son Pazar günü gideceğiz.

 Dedemin çiftliğine temmuzun son pazar gününü gideceğiz



Bu topraklarda konuşulan dillerden bir tanesi de oğuzcadır.

 Bu topraklarda konuşulan dillerden bir tanesi de Oğuzca'dır.



Babamın en sevdiği sanatçı aşık Veysel'dir.

 Babamın en sevdiği sanatçı Aşık Veysel'dir.

 Aşağıdaki cümlelerde geçen eylemlerin altını çizelim. Zamanını örnekteki gibi altlarına yazalım.



Ahmet gelmeyecekmiş bizimle parka.

Gelecek



Buradaki herkes az önce gitti.

Geçmiş



Parkta oyun oynadı arkadaşlarıyla.

Gelecek



Hafta sonu pikniğe gideceğiz.

Gelecek



Bu ödevi sen mi yaptın?

Geçmiş



Biz görmeden çıkış okuldan.

Geçmiş



Yaptığı hareketler beni çok üzüyor.

Şimdiki



O kadar ısrar etmemize rağmen kalmadı.

Geçmiş



Yazın çok güzel anılar biriktirdik.

Geçmiş



Kütüphanede kitap okuyorlar.

Şimdiki

 Aşağıda verilen eylemlerin geçmiş, gelecek ve şimdiki zamanlı hallerini örnekteki gibi yazalım.

Eylem	Geçmiş	Şimdiki	Gelecek
git	gitti	gidiyor	gidecek

Eylem	Geçmiş	Şimdiki	Gelecek
yap	yaptı.....	yapıyor...	yapacak..

Eylem	Geçmiş	Şimdiki	Gelecek
et	etti.....	ediyor...	edecek...

Eylem	Geçmiş	Şimdiki	Gelecek
otur	oturdu.....	oturuyor.	oturacak...

Eylem	Geçmiş	Şimdiki	Gelecek
kokla	kokladı...	kokluyor.	koklayacak

Eylem	Geçmiş	Şimdiki	Gelecek
yat	yattı.....	yatıyor.	yatacak.

Eylem	Geçmiş	Şimdiki	Gelecek
çalış	çalıştı.....	çalışıyor..	çalışacak.

Eylem	Geçmiş	Şimdiki	Gelecek
yaz	yazdı.....	yazıyor.	yazacak.

Eylem	Geçmiş	Şimdiki	Gelecek
oku	okudu.....	okuyor...	okuyacak

Eylem	Geçmiş	Şimdiki	Gelecek
koş	koştı.....	koşuyor.	koşacak



Selim, bahçesine 1 m 45 cm boyunca bir fidan diyor. Bu fidan her ay 30 cm uzuyor. Bu fidanın boyu 12 ay sonra kaç m, kaç cm olur?

$$12 \text{ ay sonra} \rightarrow 12 \times 30 = 360 \text{ cm}$$

$$1 \text{ m } 45 \text{ cm} = 145 \text{ cm}$$



Çözüm:

$$\begin{array}{r} 145 \\ + 360 \\ \hline 505 \text{ cm} = 5 \text{ m } 5 \text{ cm} \text{ olur.} \end{array}$$



Bir araç iki şehir arasında önce 20 km 80 m, daha sonra 15 km 55 m gittikten sonra şehre ulaşıyor. Buna göre bu iki şehir arası kaç m'dir?

$$20 \text{ km} = 20000 \text{ m}$$

$$15 \text{ km} = 15000 \text{ m}$$



Çözüm:

$$\begin{array}{r} 20000 \\ 15000 \\ 80 \\ + 55 \\ \hline 35135 \text{ m'dir.} \end{array}$$



Ahmet'in bir kulacı 32 cm gelmektedir. Ahmet'in 15 kulacı kaç m, kaç cm'ye eşittir?

$$15 \text{ kat} \downarrow \begin{array}{l} 1 \text{ kulac } 32 \text{ cm} \\ 15 \text{ kulac } ? \end{array} \downarrow 15 \text{ kat}$$



Çözüm:

$$\begin{array}{r} 32 \\ \times 15 \\ \hline 160 \\ + 320 \\ \hline 480 \text{ cm} = 4 \text{ m } 80 \text{ cm} \end{array}$$



Bir tavşan dakikada 25 m yol alabiliyor. Buna göre bu tavşan bir saatte kaç m yol alır?

$$1 \text{ saat} = 60 \text{ dk}$$

$$60 \text{ kat} \downarrow \begin{array}{l} 1 \text{ dk } 25 \text{ m} \\ 60 \text{ dk } ? \end{array} \downarrow 60 \text{ kat}$$



Çözüm:

$$\begin{array}{r} 25 \\ \times 60 \\ \hline 1500 \text{ m} = 15 \text{ km} \end{array}$$



Bir çiftçi bahçesine 100 cm aralıklarla 65 adet fidan diyor. Buna göre bu çiftçinin bahçesi kaç m, kaç cm'dir?

$$65 - 1 = 64 \text{ aralık var.}$$

$$64 \times 100 = 6400 \text{ cm}$$



Çözüm:

$$6400 \text{ cm} = 64 \text{ m}$$



Serdar'ın bir karışının uzunluğu 150 mm'dir. Serdar karışı ile evindeki masanın uzunluğunu ölçmüş ve 15 karış geldiğini görmüştür. Bu göre bu masa kaç cm, kaç mm'ye eşittir?

$$15 \text{ kat} \downarrow \begin{array}{l} 1 \text{ karış } 150 \text{ mm} \\ 15 \text{ karış } ? \end{array} \downarrow 15 \text{ kat}$$



Çözüm:

$$\begin{array}{r} 150 \\ \times 15 \\ \hline 750 \\ + 1500 \\ \hline 2250 \text{ mm} = 225 \text{ cm } 0 \text{ mm} \end{array}$$



Suzan'ın bir adımı 86 cm gelmektedir. Suzan evinin en yakınındaki markete gitmek için 45 adım attığına göre ev ile market arası kaç m, kaç cm'ye eşittir?

$$45 \text{ kat} \downarrow \begin{array}{l} 1 \text{ adım } 86 \text{ cm} \\ 45 \text{ adım } ? \end{array} \downarrow 45 \text{ kat}$$



Çözüm:

$$\begin{array}{r} 86 \\ \times 45 \\ \hline 430 \\ + 3440 \\ \hline 3870 \text{ m} = 38 \text{ m } 70 \text{ cm} \end{array}$$



Her gün 2 km koşu yapan bir sporcunun, 355 m ve 475 m koşuktan sonra koşacağı kaç m yolu kalır?

$$2 \text{ km} = 2000 \text{ m}$$



Çözüm:

$$\begin{array}{r} 355 \\ + 475 \\ \hline 830 \text{ m koşmuş.} \end{array} \quad \begin{array}{r} 2000 \\ - 830 \\ \hline 1170 \text{ m yolu kalır.} \end{array}$$



365 km olan bir yolun 150000 m'sini giden bir otomobilin gideceği kaç km yolu kalmıştır?

$$150000 \text{ m} = 150 \text{ km}$$

$$\begin{array}{r} 365 \\ -150 \\ \hline 215 \end{array} \text{ km}$$



Çözüm:



Merve ile Derya'nın boy uzunlukları toplamı 2 m 53 cm'dir. Merve, Derya'dan 21 cm uzun olduğuna göre Derya'nın boyu kaç cm'dir?

$$2 \text{ m } 53 \text{ cm} = 200 \text{ cm} + 53 \text{ cm} = 253 \text{ cm}$$



Çözüm:

$$\begin{array}{r} 253 \\ -21 \\ \hline 232 \end{array} \quad \begin{array}{r} 232 \text{ cm} \\ -21 \\ \hline 211 \\ -2 \\ \hline 209 \\ -12 \\ \hline 197 \\ -12 \\ \hline 185 \end{array}$$



100 km hızla giderek 6 saatte gideceği yere ulaşan bir otomobilin gittiği yol kaç kilometredir?

$$6 \text{ kat} \downarrow 100 \text{ km} \quad 100 \text{ km} \downarrow 6 \text{ kat}$$

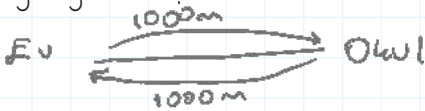
$$100 \times 6 = 600 \text{ km}$$



Çözüm:



Sezen'in evi ile okulu arası 1000 m'dir. Sezen okula gidip eve döndüğünde kaç km yol yürümüş olur?



Çözüm:

$$1000 + 1000 = 2000 \text{ m}$$

$$2000 \text{ m} = 2 \text{ km}$$



Arda günde 3500 m koşuyor. Arda 2 haftada kaç km kaç m koşmuş olur?

$$2 \text{ hafta} = 2 \times 7 = 14 \text{ gün}$$

$$14 \text{ kat} \downarrow 1 \text{ günde } 3500 \text{ m} \quad 3500 \text{ m} \downarrow 14 \text{ kat}$$



Çözüm:

$$\begin{array}{r} 3500 \\ \times 14 \\ \hline 14000 \\ + 3500 \\ \hline 49000 \text{ m} = 49 \text{ km } 0 \text{ m} \end{array}$$



25 metrelik bir halatın önce 450 cm'si, daha sonra 750 cm'si kullanıldı. Kullanılmayan kaç cm halat kalır?

$$25 \text{ m} = 2500 \text{ cm}$$

$$\begin{array}{r} \text{Kullanılan} \\ 450 \\ + 750 \\ \hline 1200 \end{array} \quad \begin{array}{r} \text{Kullanılmayan} \\ 2500 \\ - 1200 \\ \hline 1300 \text{ cm kalır} \end{array}$$



Çözüm:



Kısa kenarı 80m, uzun kenarı 120 m olan bir dikdörtgen şeklindeki arsanın çevresine 4 sıra tel örgü çekilecektir. Bu işlem için kaç m tel gerekir?

$$80 \text{ m} \quad 120 \text{ m} \quad \text{Çevresi} = \begin{array}{r} 120 \\ 120 \\ + 80 \\ + 80 \\ \hline 400 \end{array}$$

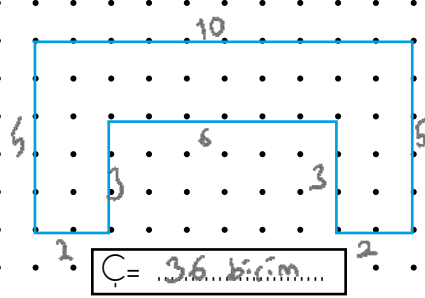


Çözüm:

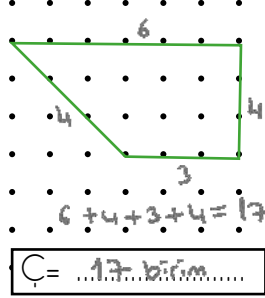
$$4 \text{ kat} \downarrow 1 \text{ sıra } 400 \text{ m} \quad 400 \text{ m} \downarrow 4 \text{ kat}$$

$$\begin{array}{r} 400 \\ \times 4 \\ \hline 1600 \text{ m} \end{array}$$

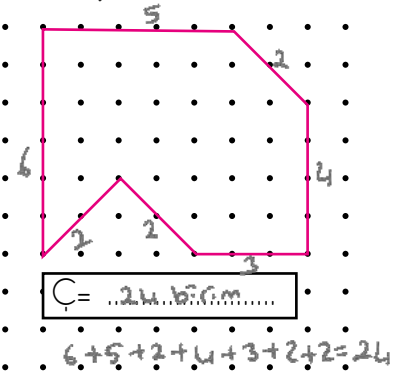
→ Aşağıdaki şekillerin çevre uzunluklarını bulalım. (iki nokta arası 1 birimdir.)



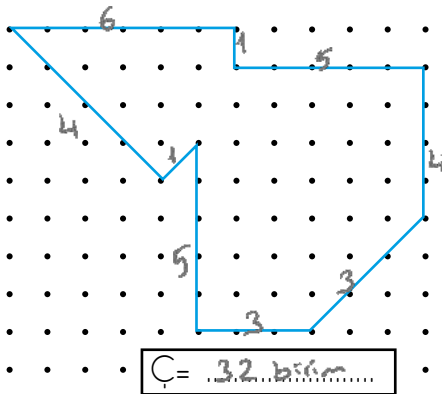
$$10 + 5 + 2 + 3 + 6 + 3 + 2 + 5 = 36 \text{ birim}$$



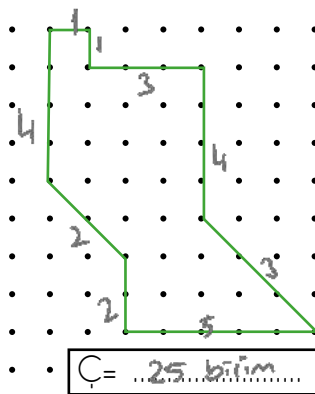
$$6 + 4 + 3 + 4 = 17$$



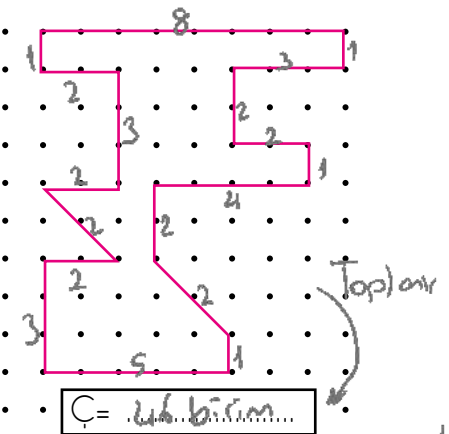
$$6 + 5 + 2 + 4 + 3 + 2 + 2 = 24$$



$$6 + 1 + 5 + 4 + 3 + 3 + 5 + 4 + 4 = 32$$

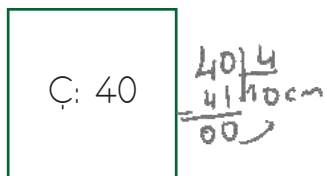


$$1 + 1 + 3 + 4 + 3 + 5 + 2 + 2 = 25$$

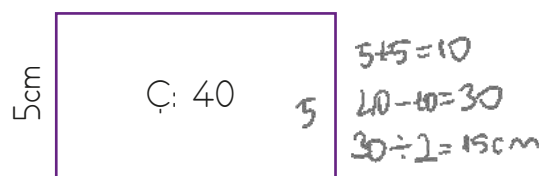


Toplanır

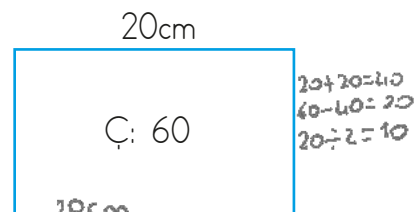
→ Aşağıdaki çevre uzunlukları verilen karelerin bir kenar uzunluğunu; çevre uzunluğu ve bir kenar uzunluğu verilen dikdörtgenin verilmeyen kenar uzunluğunu bulalım.



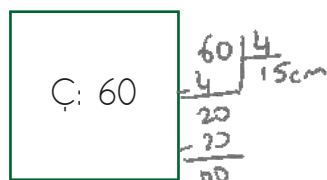
Kenar: 10 cm



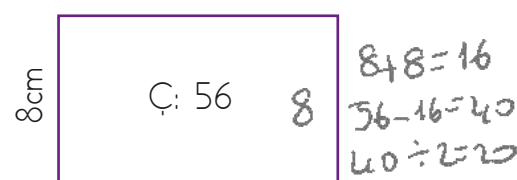
Uzun Kenar: 15 cm



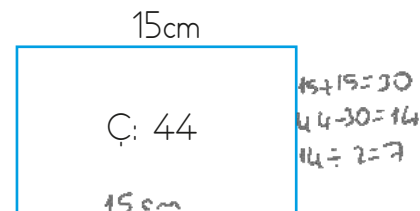
Kısa Kenar: 10 cm



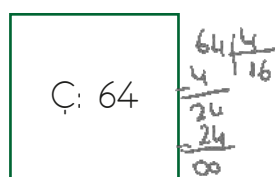
Kenar: 15 cm



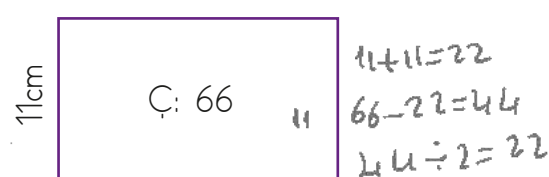
Uzun Kenar: 20 cm



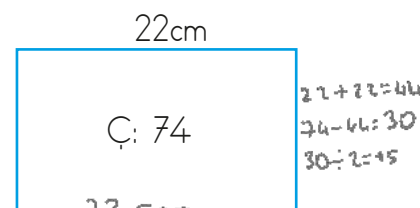
Kısa Kenar: 7 cm



Kenar: 16 cm



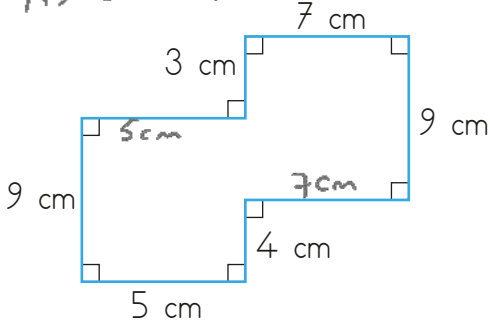
Uzun Kenar: 22 cm



Kısa Kenar: 15 cm

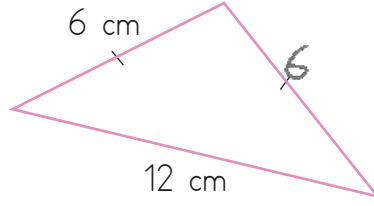
➔ Aşağıda modellenen düzlemsel şekillerin çevre uzunluklarını bulalım.

$$9+5+3+7+9+7+4+5=49$$



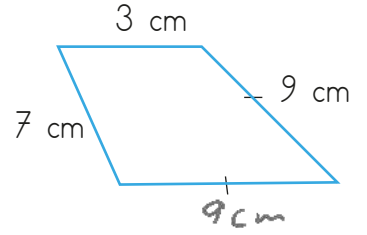
$$\text{Ç} = 52 \text{ cm}$$

$$6+6+12=24$$



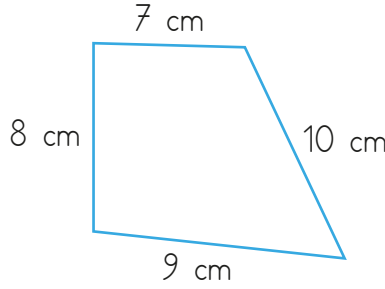
$$\text{Ç} = 24 \text{ cm}$$

$$7+3+9+9=28$$



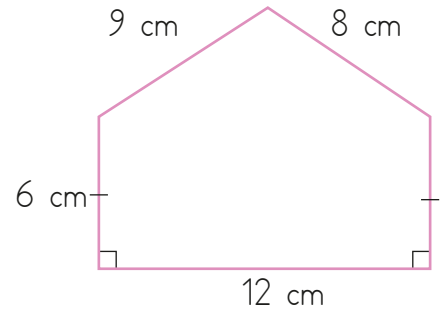
$$\text{Ç} = 28 \text{ cm}$$

$$10+9+8+7=34$$



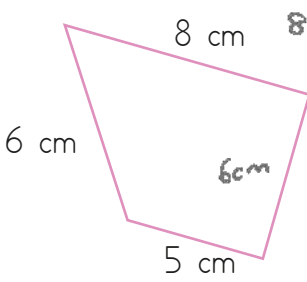
$$\text{Ç} = 34 \text{ cm}$$

$$9+8+6+12=35$$



$$\text{Ç} = 35 \text{ cm}$$

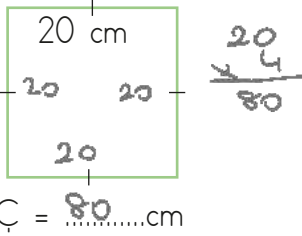
$$8+6+6+5=25$$



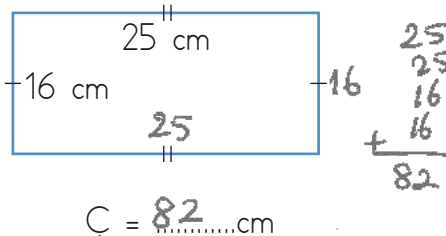
$$\text{Ç} = 25 \text{ cm}$$

$$12+8+9+6=35$$

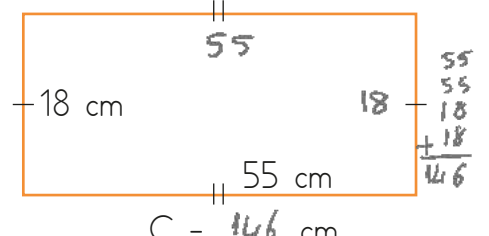
➔ Aşağıdaki düzlemsel şekillerin çevresini hesaplayalım.



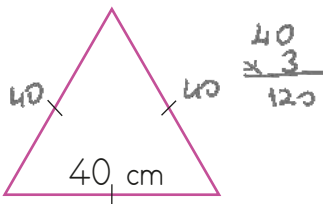
$$\text{Ç} = 80 \text{ cm}$$



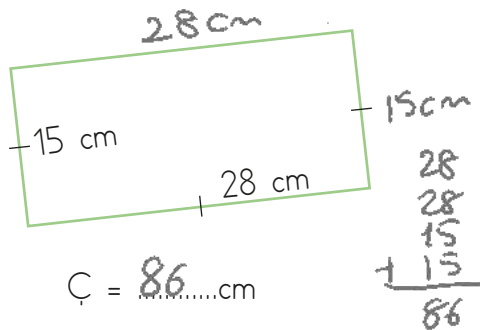
$$\text{Ç} = 82 \text{ cm}$$



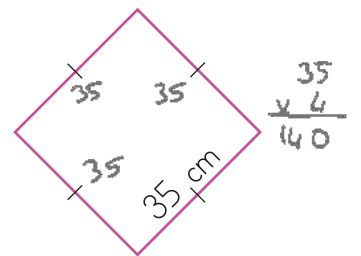
$$\text{Ç} = 146 \text{ cm}$$



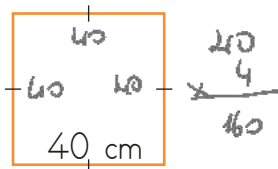
$$\text{Ç} = 120 \text{ cm}$$



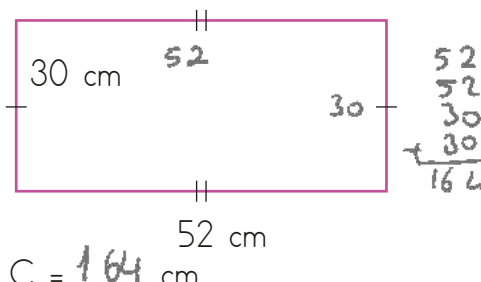
$$\text{Ç} = 86 \text{ cm}$$



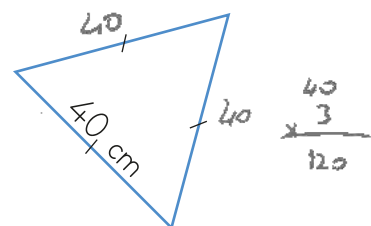
$$\text{Ç} = 140 \text{ cm}$$



$$\text{Ç} = 160 \text{ cm}$$

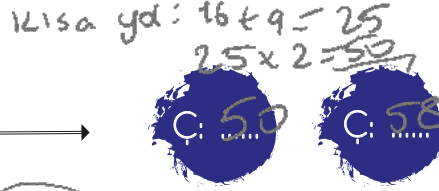
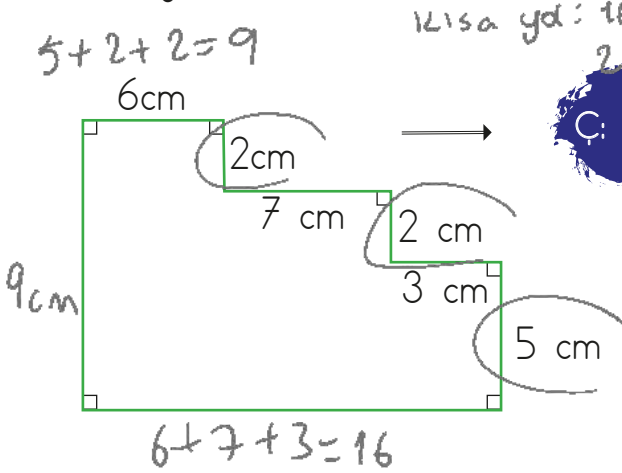


$$\text{Ç} = 164 \text{ cm}$$

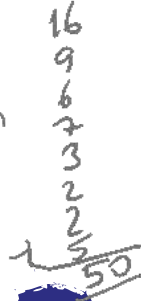
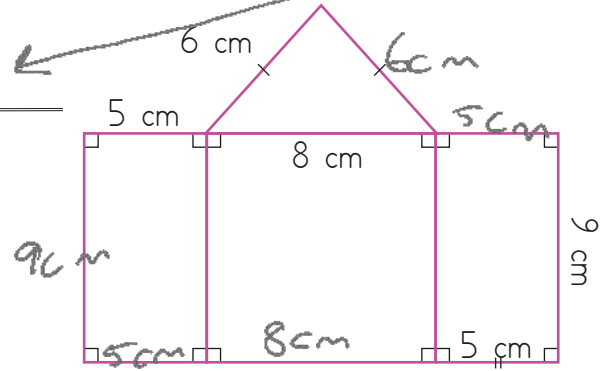


$$\text{Ç} = 120 \text{ cm}$$

➔ Aşağıdaki düzlemsel şekillerin çevre uzunluklarını dairelere yazalım.

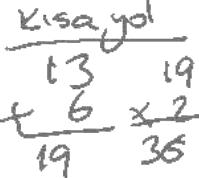
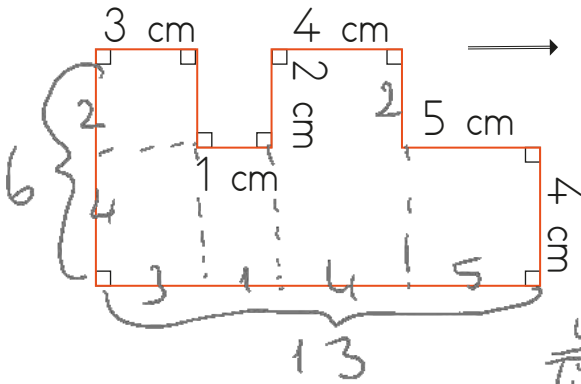


$9 + 5 + 6 + 6 + 5 + 9 + 5 + 8 + 5 = 58$

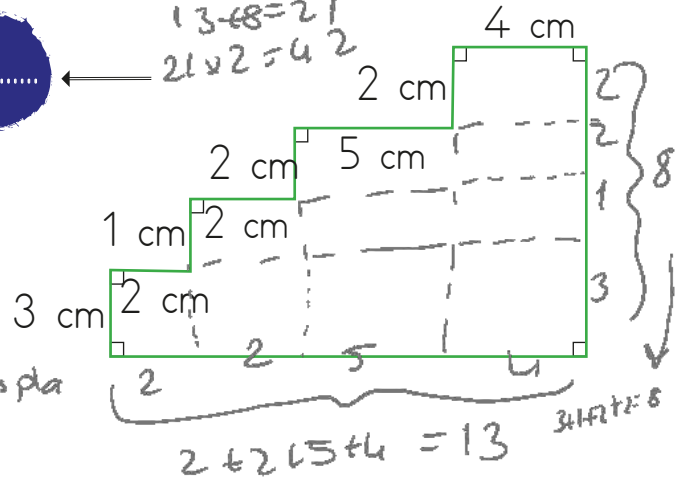


Kısa yd

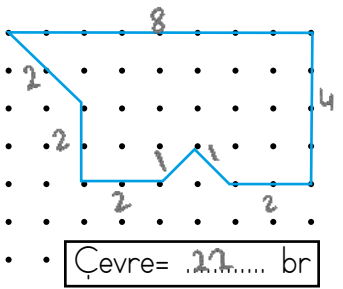
$13 + 8 = 21$
 $21 \times 2 = 42$



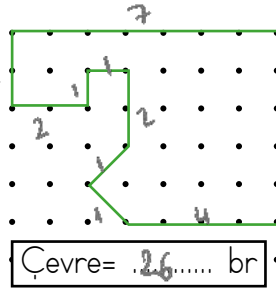
uzun yd
 Tüm kenarları toplar



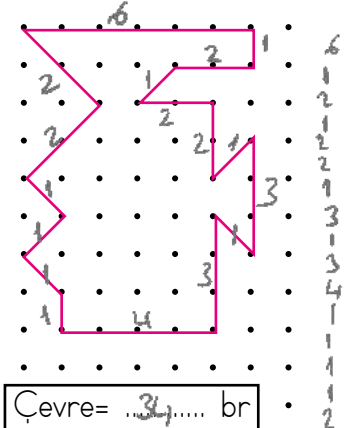
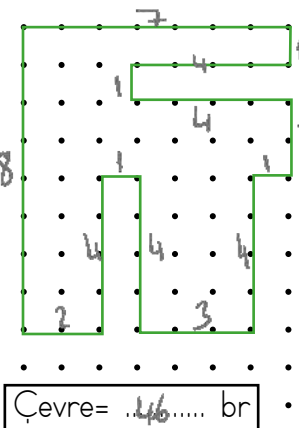
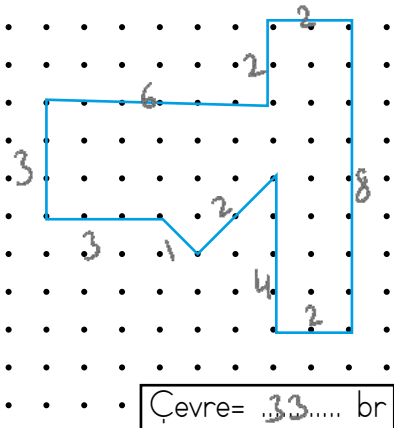
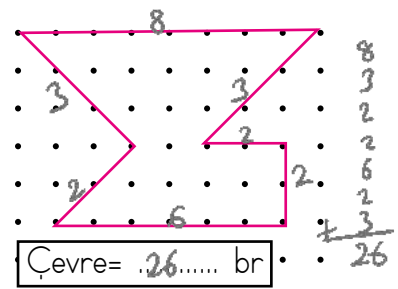
➔ Aşağıdaki şekillerin çevre uzunluklarını bulalım.



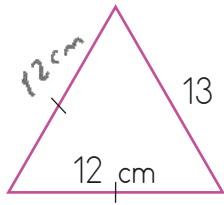
$8 + 4 + 2 + 1 + 1 + 2 + 2 + 2 = 22$



$7 + 5 + 4 + 1 + 1 + 2 + 1 + 1 + 2 + 2 = 26$

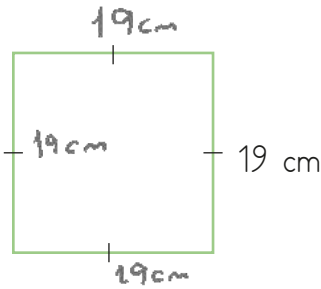


➔ Aşağıdaki düzlemsel şekillerin çevresini hesaplayalım.



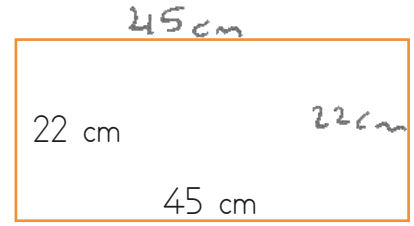
$$Ç = 37 \text{ cm}$$

$$\begin{array}{r} 13 \\ 12 \\ + 12 \\ \hline 37 \end{array}$$



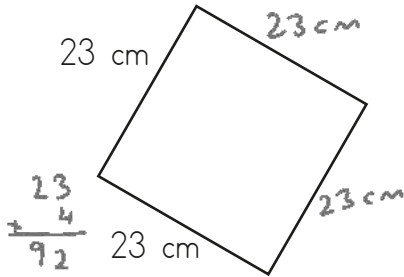
$$Ç = 76$$

$$\begin{array}{r} 19 \\ \times 4 \\ \hline 76 \end{array}$$



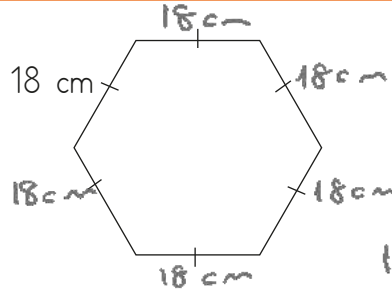
$$Ç = 134 \text{ cm}$$

$$\begin{array}{r} 45 \\ 45 \\ 22 \\ + 22 \\ \hline 134 \end{array}$$



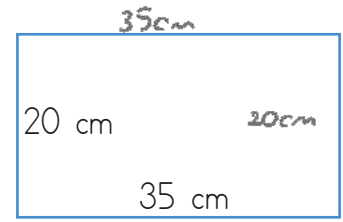
$$Ç = 92 \text{ cm}$$

$$\begin{array}{r} 23 \\ \times 4 \\ \hline 92 \end{array}$$



$$Ç = 108 \text{ cm}$$

$$\begin{array}{r} 18 \\ \times 6 \\ \hline 108 \end{array}$$

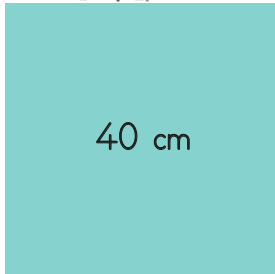


$$Ç = 110 \text{ cm}$$

$$\begin{array}{r} 35 \\ 35 \\ 20 \\ + 20 \\ \hline 110 \end{array}$$

➔ Aşağıda çevresi verilen düzlemsel şekillerin verilmeyen kenar uzunluklarını yazalım.

$$40 \div 4 = 10 \text{ cm}$$



$$a = 10 \text{ cm}$$

$$h = 40 \text{ cm}$$

$$\begin{array}{r} 10 + 40 = 50 \\ 100 - 50 = 20 \\ 20 \div 2 = 10 \end{array}$$

$$100 \text{ cm}$$

$$40 \text{ cm}$$

$$m = 28 \text{ cm}$$

$$\begin{array}{r} 28 \\ + 28 \\ \hline 56 \end{array}$$

$$\begin{array}{r} 80 \\ - 56 \\ \hline 24 \end{array}$$

$$\begin{array}{r} 24 \div 2 \\ \hline 12 \end{array}$$

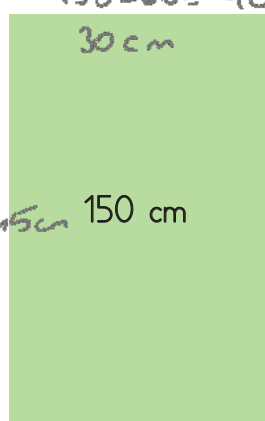
$$80 \text{ cm}$$

$$n = 12 \text{ cm}$$

$$30 + 30 = 60 \rightarrow \text{kısa kenarlar}$$

$$150 - 60 = 90 \rightarrow \text{uzun kenarlar}$$

$$90 \div 2 = 45 \text{ cm}$$



$$b = 45 \text{ cm}$$

$$c = 30 \text{ cm}$$

$$i = 10 \text{ cm}$$

$$g = 13 \text{ cm}$$

$$52 \text{ cm}$$

$$\begin{array}{r} 52 \div 4 \\ \hline 13 \end{array}$$

$$d = 22 \text{ cm}$$

$$88 \text{ cm}$$

$$88 \div 4 = 22 \text{ cm}$$

$$48 \div 4 = 12$$

$$f = 8 \text{ cm}$$

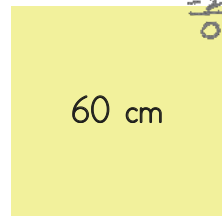
$$48 \text{ cm}$$

$$l = 20 \text{ cm}$$

$$70 \text{ cm}$$

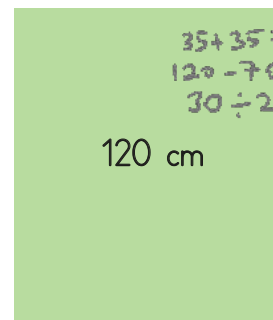
$$k = 15 \text{ cm}$$

$$\begin{array}{r} 60 \div 4 \\ \hline 15 \end{array}$$



$$e = 15 \text{ cm}$$

$$i = 15$$



$$120 \text{ cm}$$

$$j = 35 \text{ cm}$$

$$\begin{array}{r} 15 \\ + 15 \\ \hline 30 \end{array}$$

$$\begin{array}{r} 70 \\ - 30 \\ \hline 40 \end{array}$$

$$40 \div 2 = 20 \text{ cm}$$

 Aşağıdaki cümleleri, verilen sözcüklerden uygun olanları ile tamamlayalım.

~~okuldaki~~

~~çevremize~~

~~ilerledikçe~~

~~evdeki~~

~~bireyin~~

~~sorumluluktur~~

~~vergi~~

~~özenli~~

 Öğrenci olarak derslerimize gerektiği kadar çalışmak önemli bir Sorumluluktur.

Vergi..... vermek, vatandaşların ülkelerine karşı sorumluluklarından bir tanesidir.

 Geri dönüşüme önem vermek çevremize karşı olan sorumluluklardan bir tanesidir.

 Her bireyin..... yaşadığı ülkeye karşı sorumlulukları vardır.


 Okuldaki araç ve gereçleri özenli..... kullanmak sorumluluklarımızdandır.

 Yaşımız ilerledikçe üzerimize düşen sorumlulukların sayısı da artar.

 Kardeşimizle iyi geçinmek evdeki..... sorumluluklarımızdan bir tanesidir.

 Öğretmenimizi dikkatli dinlemek okuldaki..... sorumluluklarımızdan bir tanesidir.

 Aşağıdaki ifadelerin dairelerine doğru ise (D) yanlış ise (Y) yazalım.

 Ailedeki ev işlerinden o ailedeki her birey sorumludur.

 On sekiz yaşına gelene kadar çocukların sorumlulukları yoktur.

 Her bireyin yaşadığı ülkeye karşı çeşitli sorumlulukları vardır.

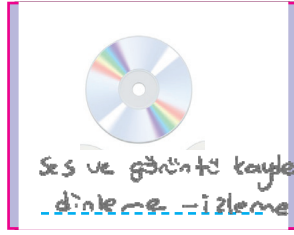
 Haklarımızı kullanırken başkalarının haklarına zarar vermemek sorumluluklarımızdandır.

 Mutlu bir ailede çocuklara sorumluluk verilmez.

 Oyun oynamak sorumluluklarımızdan bir tanesidir.

 Toplum içindeki rollerimizin gereğini yerine getirmek sorumluluklarımızdan bir tanesidir.

Aşağıda verilen aletlerin hangi amaçla kullanıldıklarını altlarına yazalım.



Aşağıdaki ifadelerin dairelerine doğru ise (D) yanlış ise (Y) yazalım.

- (D) Megafon sesin şiddetini arttırmaya yarayan bir alettir.
- (Y) Ses teknolojilerinin gelişmesi ile iletişim araçlarından radyo ortaya çıkmıştır.
- (D) Tesla tarafından icat edilen ilk ses kayıt cihazı fonograftır.
- (D) Titreşen her cisim ses üretir.
- (Y) Kalabalık ortamlarda yüksek sesle konuşmak daha iyi duyulmamızı sağlar.
- (D) Yüksek sesle müzik çalınan yerlerde ses yalıtımının olması ses kirliliğini önler.



Aşağıda ifadeleri anlamlı olacak şekilde eşleştirelim.

Kütüphaneye gittiğimizde	<input type="checkbox"/>	<input type="checkbox"/>	gürültü kirliliği azalar.
Hava alanları şehrin dışına yapılırsa	<input type="checkbox"/>	<input type="checkbox"/>	duvarlara yalıtım yapılmalıdır.
Trafikte çok zor durumda kalmadıkça	<input type="checkbox"/>	<input type="checkbox"/>	geç saatlerde çalıştırılmamalıdır.
Evlerimizdeki yüksek ses çıkaran elektrikli aletler	<input type="checkbox"/>	<input type="checkbox"/>	verimlilik düşüktür.
Evlere ses girişi ve ses çıkışını azaltmak için	<input type="checkbox"/>	<input type="checkbox"/>	ses yapmamaya dikkat etmeliyiz.
Ses kirliliğinin bulunduğu iş ortamlarında	<input type="checkbox"/>	<input type="checkbox"/>	korna çalmamaya dikkat edilmelidir.

1. Boşlukları dolduralım.

1 Mary is a teacher. She works at a school.2 Bill is a fireman. He works at a fire station.3 Jane is a nurse. She works at a hospital.4 Maria is a singer. She works at a music hall.

2. Boşlukları verilenlerle dolduralım.

1 Ahmet is a vet. He likes helping animals.2 Suna is a policewomen. She likes helping people.3 Cindy is a writer. She likes writing a book.4 Mehmet is a farmer. He likes growing fruits and vegetables.

- ▶ writing a book.
- ▶ growing fruits and vegetables.
- ▶ helping animals.
- ▶ helping people.

3. Boşluklara uygun olanı yazalım. (~~in~~ - ~~on~~ - ~~under~~ - ~~near~~ - ~~behind~~ - ~~in front of~~)1 The pencil is in front of the box.2 The bottle is behind the box.3 The bird is on the car.4 Keloğlan is under the table.5 The glass is near the bottle.6 Keloğlan is in the car.

1. Aşağıdaki cümlelerin hangisi karşılaştırma anlamı içerir?

- A. Öğretmen sınıfa geldiği an herkes sustu.
 B. Hasta olduğu için bizimle gelemeyecek. → *sezep sonucu*
 C. Bulaşıklar dağ gibi olmuş. → *benzetme*
 D. Sınıfta ondan daha fazla çalışan yoktur. *karşılaştırma*

2.

gecegülü ✓	mirasyedi ✓	hanımeli ✓
ağaçsız	evli	samanyolu ✓

Yukarıdaki kutularda kaç tane birleşik kelime yazılıdır?

- A. 2
 B. 3
 C. 4
 D. 5

gece + gülü = Birleşik
miras + yedi = Birleşik
hanım + eli = Birleşik
saman + yolu = Birleşik

ağaç + sız = Türemiş
ev + li = Türemiş

3. Aşağıdaki cümleleri hangisinde yazım hatası yapılmıştır?

- A. Karadeniz Bölgesi ülkemizin kuzeyindedir.
 B. Yeni arkadaşımın adı Minnoştur.
 C. Çanakkale Köprüsünü ilk defa gördüm.
 D. Reşat Nuri Güntekin'in Çalıkuşu romanını okuyormuş.

4. Aşağıdaki sözcüklerden hangisi herhangi bir ek almamıştır?

- A. suluk *su + luk*
 B. saygısız *saygı + sız*
 C. ormanlar *orman + lar*
 D. yukarı

5. Aşağıdaki cümlelerde geçen eylemlerden hangisi geçmiş zamanlıdır?

- A. Mehmet ormanda koşmaya gidiyor.
 B. Yazın dedemlere gideceğiz.
 C. Salı günleri kütüphaneye gider.
 D. Çok ses olduğu için bizi duymamış.

Türemiş *çoğul eki*
 kitap + lık + lar

6.



Yukarıdaki kelime ile ilgili aşağıda söylenenlerden hangisi doğrudur?

- A. Yapısına göre basit ve çoğuldur.
 B. Yapısına göre türemiş ve çoğuldur.
 C. Yapısına göre birleşik basit ve tekildir.
 D. Yapısına göre türemiş ve tekildir.

1. Hasan bir günde 400 m koşmaktadır. Hasan bir ayda kaç km koşar? (1 ay 30 gün olarak hesaplanacaktır.)

- A. 11
B. 12
C. 13
D. 14

30 kat
1 gün 400 m
30 gün ? 30 kat

$$\begin{array}{r} 400 \\ \times 30 \\ \hline 12000 \text{ m} = 12 \text{ km} \end{array}$$

2. Bir kitabın kalınlığı 10 cm'dir. 20 tane kitap üst üste konulursa kaç m'lik bir yükseklik oluşur?

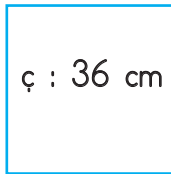


20 kat
1 kitap 10 cm
20 kitap ? 20 kat

$$10 \times 20 = 200 \text{ cm}$$

$$200 \text{ cm} = 2 \text{ m}$$

3.



Yukarıda çevre uzunluğu verilen karenin bir kenarı kaç cm'dir?

- A. 6
B. 7
C. 8
D. 9

4 kenarı da eşit olduğu için 4'e bölünür.

$$36 \div 4 = 9 \text{ cm}$$

4.

25800 m

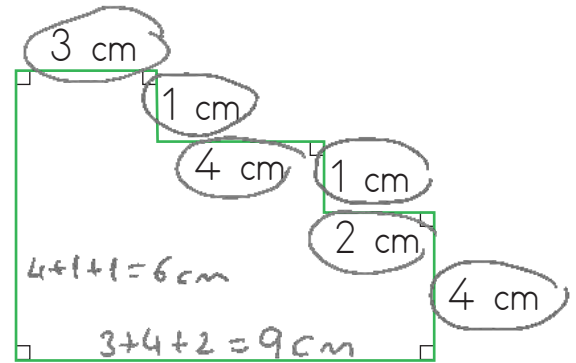
Yukarıda m cinsinden verilen uzunluğun km ve m cinsinden ifade edilmiş şekli aşağıdakilerden hangisidir?

- A. 24 km 800 m
B. 25 km 800 m
C. 25 km 8 m
D. 26 km 800 m

$$1000 \text{ m} = 1 \text{ km}$$

$$25.800 \text{ m} = 25 \text{ km } 800 \text{ m}$$

5.



Yukarıdaki düzlemsel bölgenin çevre uzunluğu kaç cm'dir?

- A. 30
B. 32
C. 34
D. 36

$$6+9=15 \text{ cm}$$

$$15 \times 2 = 30 \text{ cm}$$

1. "Çocuk Hakları Sözleşmesi" aşağıdaki tarihlerden hangisinde imzalanmıştır?

- A. 19 Aralık 1987
 B. 20 Kasım 1989
 C. 14 Kasım 1991
 D. 17 Aralık 1995

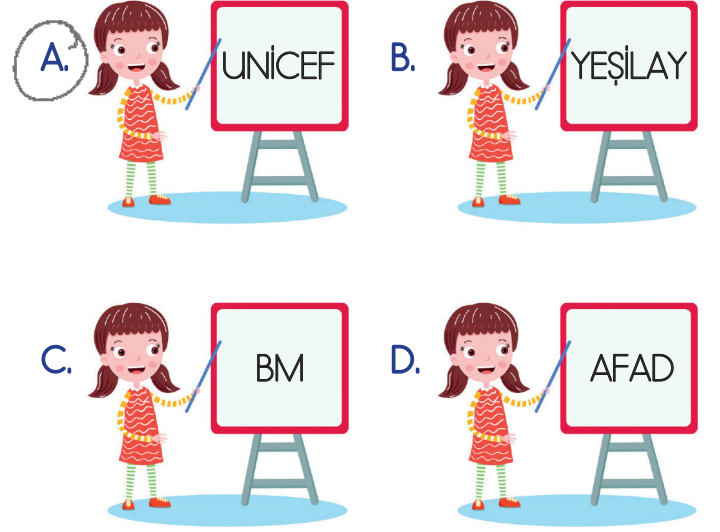
2. Aşağıda ifade edilen sorumluluklardan hangisi diğerlerinden farklı bir alanla ilgilidir?

- A. Kardeşimle iyi geçinmek sorumluluklarımdan bir tanesidir. *EV*
 B. Okuldaki araç ve gereçleri düzenli kullanmalıyız. *Okul*
 C. Sofra kurulurken annemize yardımcı olmalıyız. *EV*
 D. Kullanacağımız kıyafetleri çıkarırken dolaptaki diğer kıyafetleri dağıtmamalıyız. *EV*

3. Aşağıdaki ifadelerden hangisi yanlıştır?

- A. Ailedeki ev işlerinden o ailedeki her birey sorumludur. ✓
 B. Haklarımızı kullanırken başkalarının haklarına zarar vermemek sorumluluklarımızdandır. ✓
 C. Her bireyin yaşadığı ülkeye karşı çeşitli sorumlulukları vardır. ✓
 D. On sekiz yaşına gelene kadar çocukların sorumlulukları yoktur.

4. Aşağıdaki kuruluşlardan hangisi çocuk haklarını korumak için kurulmuştur?



5. Okul çalışanlarına saygılı davranmak
 Öğretmenimizi dikkatli dinlemek
 Çevremizi kirlenmemek
 Seçimlerde oy kullanmak → *18 yaş üstü*
 Parktaki çiçekleri koparmamak

Yukarıdakilerden kaç tanesi on sekiz yaşın altındaki bir bireyin sorumluluklarındandır?

- A. 2
 B. 3
 C. 4
 D. 5

1. Aşağıdaki ifadelerden hangisi yanlıştır?

- A. Ses, dalgalar halinde yayılır. +
 B. Ses, her ortamda aynı hızla yayılır. -
 C. Ses kaynağına yaklaştıkça sesin şiddeti artar. +
 D. Yoğun trafiğin olduğu yerler ses kirliliğinin fazla olduğu alanlardır. +





2. Aşağıdaki ses aletlerinden hangisi sağlık alanında kullanılır?

- A.  B. 
 C.  D. 

3. Aşağıdaki araçlardan hangisi uyarı amaçlı kullanılan aletlerden birisidir?

- A.  B. 
 C.  D. 

4. "Thomas Edison" tarafından icat edilen ve ses teknolojisinin başlangıcı sayılan alet aşağıdakilerden hangisidir?

- A.  B. 
 C.  D. 

5. Aşağıdaki ifadelerden hangisi yanlıştır?

- A. Megafon sesin şiddetini arttırmaya yarayan bir alettir. +
 B. Ses teknolojilerinin gelişmesi ile iletişim araçlarından radyo ortaya çıkmıştır. +
 C. Titreşen her cisim ses üretir. +
 D. Yüksek sesle müzik çalınan yerlerde ses ualıtımının olması ses kirliliğini önler. +